

行きたいときに

行きたいところへ

- 会員証  
会員登録制  
無料
- 乗り合いで  
ご希望の停留所へ  
平日：8:30-17:00
- 電話・インターネット  
受付  
電話：8:00-17:00  
インターネット：24時間
- ¥  
運賃  
100円/回  
(税込)

南越前町らくらくおでかけバスは南越前町の皆様の外出を応援する新しい移動手段です。

ちょっと遠い…

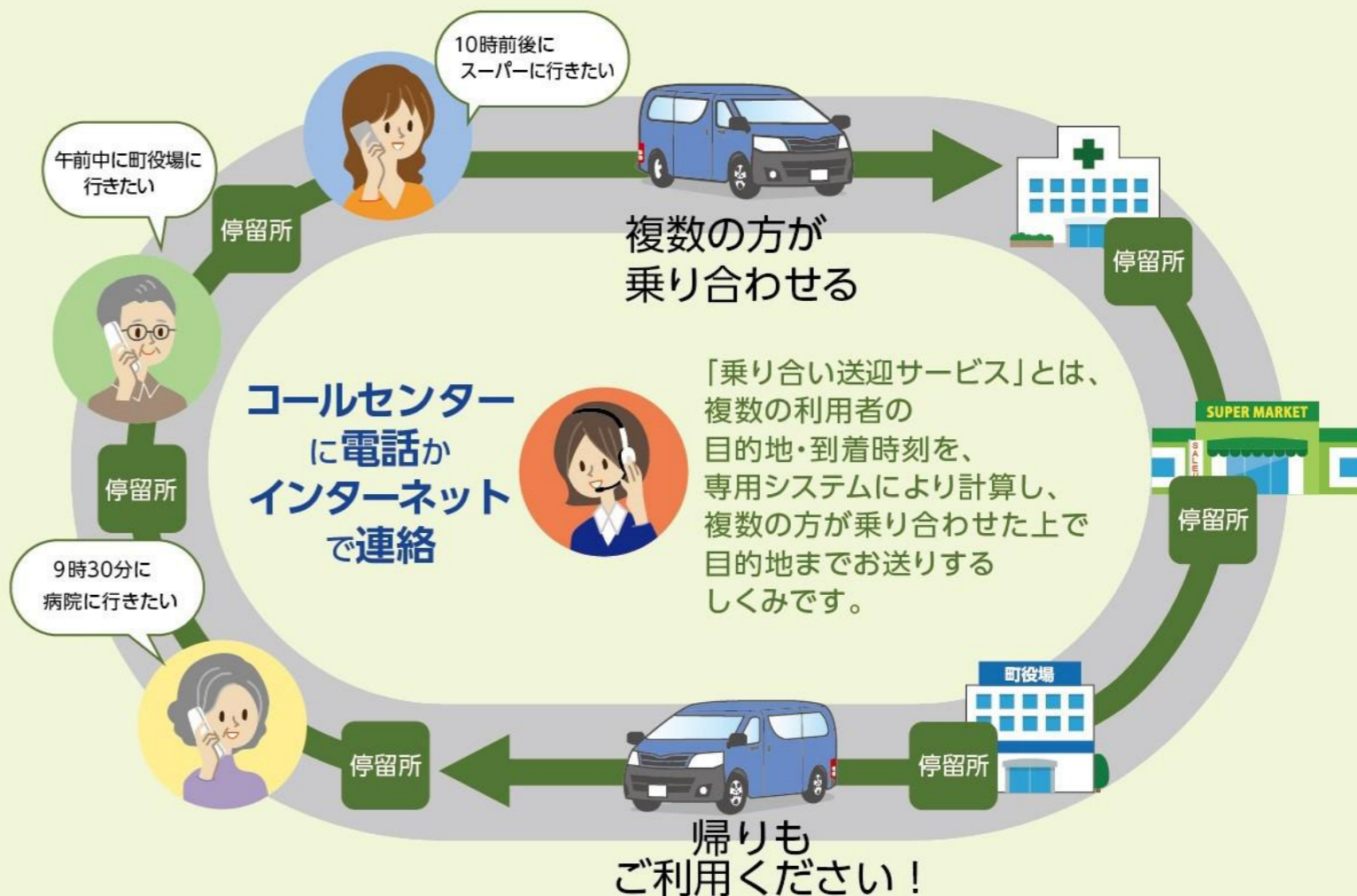
荷物が重い…

歩くのが大変…

こんなとき「南越前町らくらくおでかけバス」が便利です!

- 南越前町らくらくおでかけバスは指定停留所で乗降する乗り合い送迎サービスです。
- 交通事情や他のお客様の乗り合いなどにより、到着時間が前後することがあります。指定時刻の5分前には停留所でお待ちください。誤乗車防止のため、乗車の際には運転手に氏名をお伝えください。
- 他のお客様の状況により、車が到着した際に不在の場合、お待ちできないことがあります。
- 運賃は1回100円(税込)です。車内に両替機はありません。以下のいずれかに当てはまる方は無料で利用可能です。  
○小学生以下の方  
○南越前町運転免許自主返納支援事業により発行された住民利用バス利用者無料乗車券をお持ちの方  
○8/4からの大雨により罹災証明書の発行を受けた世帯の方または被災証明書の発行を受けた方
- お電話の場合、乗車希望日時の2週間前から乗車希望日時の20分前まで受付可能です。インターネットの場合、乗車希望日時の1週間前から乗車希望日時の20分前まで受付可能です。
- 変更やキャンセルする場合は必ず、ご連絡をお願いします。

### 乗り合い送迎サービスのしくみ



### ご利用方法

- 1 申し込みする
- 2 会員証が届く
- 3 電話 受付センター  
ハイナ～  
050-201-88170  
(平日 8:00～17:00)  
インターネット (24時間)  
<https://minamiechizen.aisin-choisoko.com>

※会員登録申込書をご提出いただいたから、2週間以内を目途に会員証をお送りいたします。

- 4 停留所で待つ
- 5 目的の停留所に着く

下記情報をご準備ください。

- ①お名前と会員番号
- ②利用希望日
- ③乗り場と行き先
- ④着きたい時刻

停留所には看板が貼ってあります。★5分前には停留所でお待ちください。