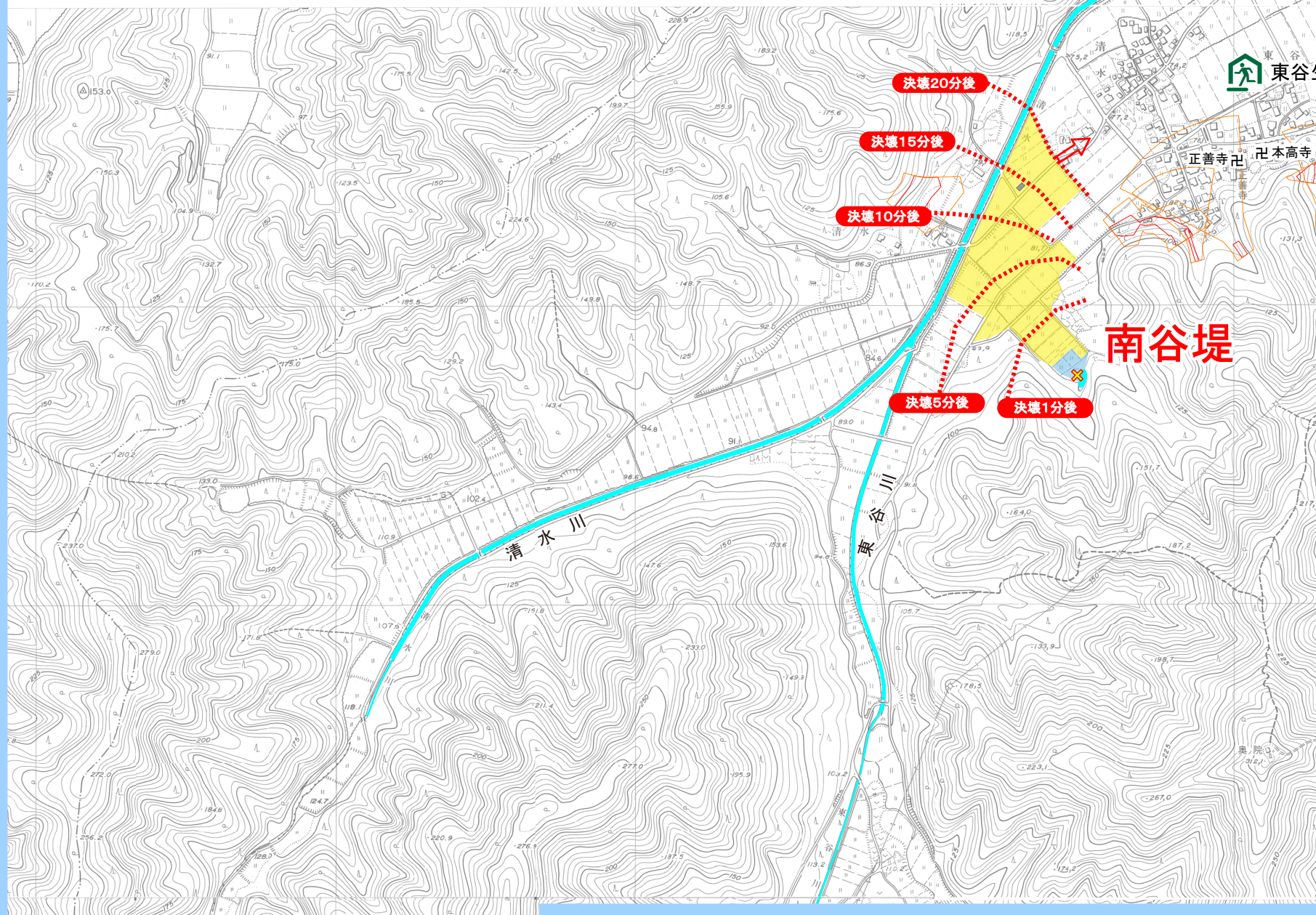
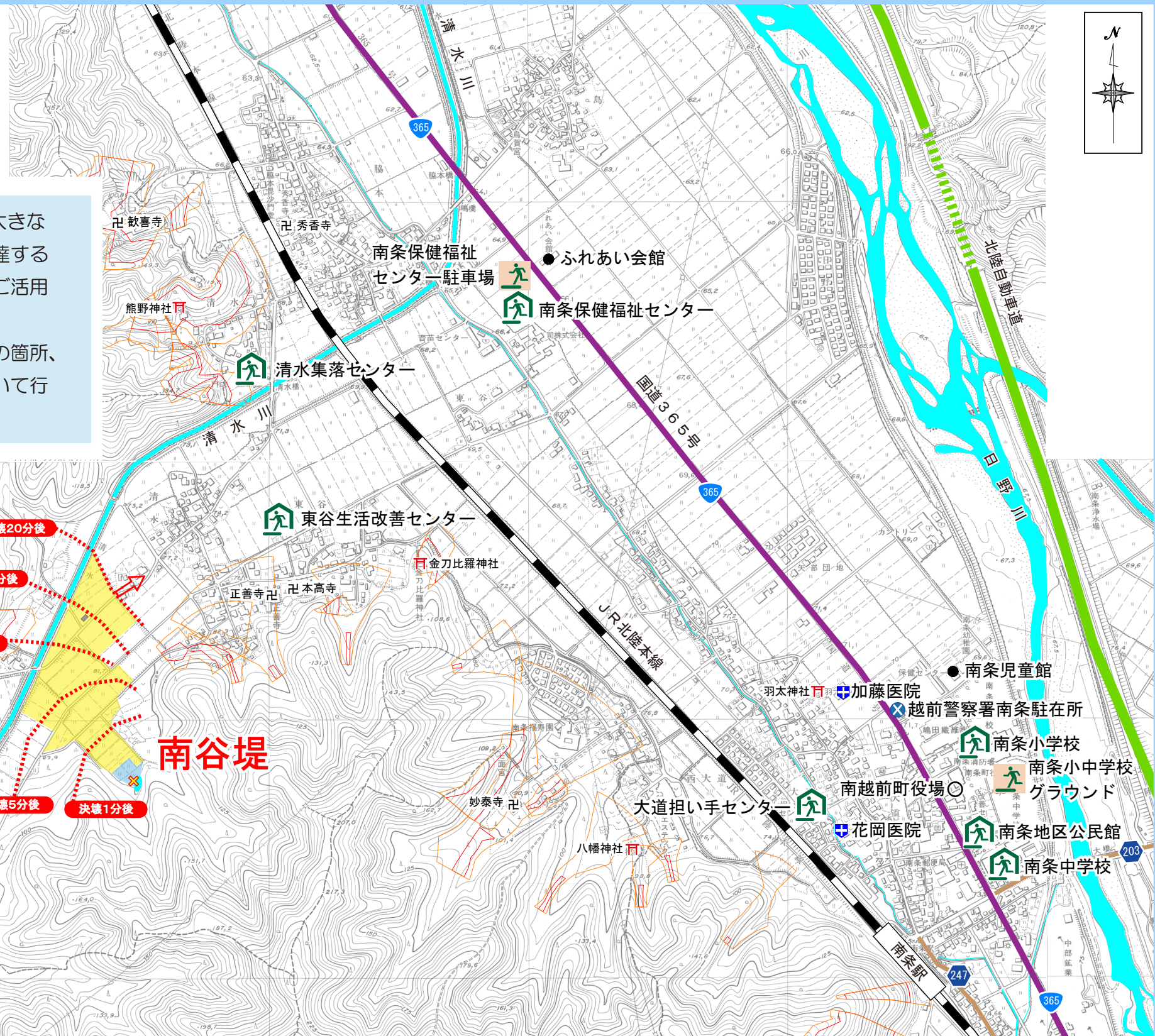




# ため池ハザードマップ 南谷堤(東谷)

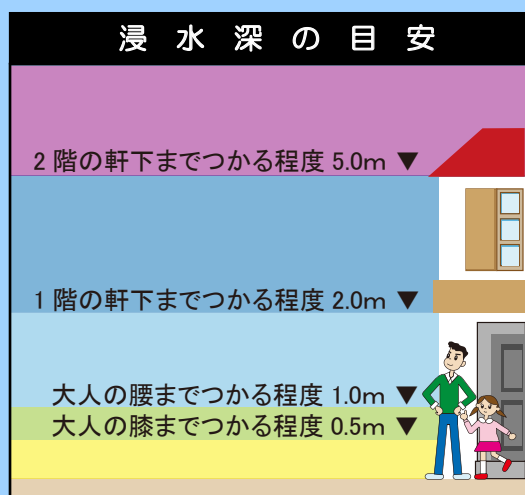
この地図は、農業用ため池の『南谷堤 (V=1,000m<sup>3</sup>)』が、大規模地震などにより大きな被害を受け、ため池の堤防が決壊し、洪水が発生した場合を想定し、そのはん濫水が到達する可能性のある区域と、予想される浸水の深さを表示したものです。災害時の安全確保にご活用ください。

なお、示されている内容は、計算に基づき算定した目安です。ため池の貯水量や決壊の箇所、天候等の条件により、異なる場合があります。災害時は、周りの状況を確認し、落ち着いて行動してください。



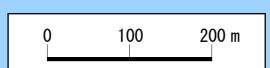
南谷堤	
貯水量	堤高
V=1,000m <sup>3</sup>	2.3m

指定避難所一覧表		
自治会・集落	一次集合場所	指定緊急避難場所及び指定避難所
東谷	東谷生活改善センター	南条保健福祉センター



### 凡例

		池のはん濫に関する凡例



## ■ 災害の種類（豪雨と地震）

### ため池決壊の要因

#### 大雨のとき

集中豪雨や長雨によって、ため池の水位が上昇すると、堤防にしみ込む水の量が増えるため、ため池決壊の危険性が高まります。また、流木などにより、ため池の洪水吐がふさがれてしまうと、堤防からの越流により、堤防が侵食され、決壊に至る恐れがさらに高まります。



#### 大地震のとき

大地震では堤防に異常な力を受け、亀裂や漏水が生じ、強度低下により、水圧に耐えきれず決壊することがあります。大地震直後に決壊しなくても、堤防が損傷している場合があります、その後の余震で決壊することがあるので注意が必要です。



## ■ 情報連絡体制

### 情報収集

災害の発生が予想される状況では、ラジオ・テレビなどで正確な情報を収集します。また、周りの様子にも注意しましょう。

ため池の異常に  
気づいたら  
すぐに連絡・通報！

### 緊急時連絡先

役場農林水産課 0778-47-8001

集落自治会（区長）

## ■ 避難情報（危険度と行動）

### 避難情報

### 危険度

### 住民のみなさんに求める行動

避難準備・  
高齢者等避難開始

低

避難の準備を  
始めてください。

・家族等との連絡、非常時持出品の用意等、避難準備を開始してください。  
・避難行動要支援者の方は、避難を開始してください。

避難勧告

中

なるべく避難  
してください。

・速やかに避難を開始してください。  
・避難行動要支援者の方は、避難を完了してください。

避難指示（緊急）

高

ただちに避難  
してください。

・一刻も早く避難を完了してください。  
・避難行動に危険が伴うような状況では、生命を守る最低限の行動を開始してください。

## ■ 非常時の連絡先など（記入しましょう）

火事・救急は119番 警察は110番 災害用伝言ダイヤルは171番

	施設名	電話番号	持っていく物リスト
病院			・貴重品・身分証明書 ・携帯電話・充電器 ・母子健康手帳 ・お薬手帳 ・災害用品 ・ ・ ・ ・
ガス			
水道			
電気			
その他の 連絡先	南越前町役場(代表)	0778-47-3000	
	南越消防組合 南消防署	0778-45-0119	
	越前警察署	0778-24-0110	
	越前警察署 南条駐在所	0778-47-2110	

は、記入しておきましょう

問い合わせ先： 南越前町 農林水産課  
〒919-0292 電話番号： 0778-47-8001  
福井県南条郡南越前町東大道29-1 FAX： 0778-47-3607



# ため池ハザードマップ 南谷堤(東谷)

この地図は、農業用ため池の『南谷堤（V=1,000m<sup>3</sup>）』が、大規模地震などにより大きな被害を受け、ため池の堤防が決壊し、洪水が発生した場合を想定し、そのはん濫水が到達する可能性のある区域と、予想される浸水の深さを表示したものです。災害時の安全確保にご活用ください。

なお、示されている内容は、計算に基づき算定した目安です。ため池の貯水量や決壊の箇所、天候等の条件により、異なる場合があります。災害時は、周りの状況を確認し、落ち着いて行動してください。



南谷堤

ため池  
決壊想定  
イメージ

1 大規模地震により堤防が破損、大雨で増水  
・・・亀裂や堤防前面の滑落など

2 大雨等でため池の水位低下が困難  
・・・亀裂や堤防前面の滑落箇所からの漏水など

決壊地点直下の地域の建物や車は押し流される可能性があります。

3 破損した堤防が貯水に耐えきれず「決壊」  
・・・堤防破損箇所が脆くなり、水が土砂とともに一気に押し流される。

安全な場所に避難してください！