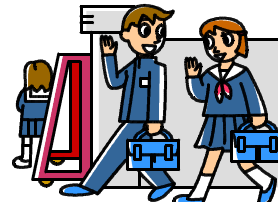


令和3年5月27日(木)に全国学力・学習状況調査を南越前町内の小学校6年生68名、中学校3年生88名を対象に行いました。(欠席者及び未受験者 小 1名 中 2名)

今年度は、小学校・中学校ともに教科に関する調査は国語と算数・数学でした。「知識・技能」と「活用」を一体的に問う問題が出題されました。また、生活習慣や学習環境等に関する質問紙調査も行われました。調査結果については、昨年までと同様、児童生徒の学習状況の改善に役立てるとともに、教育委員会や学校が保護者や地域の皆様と一体となって協力し合うことで、学習効果を一層高めることを目的として公表いたします。

1. 南越前町全小・中学校の学力調査の結果 (福井県及び全国との比較)

* 調査の結果は、平均正答率として出ますが、学校の特定や序列化などへの懸念もあり、全国上位の福井県、そして全国との統計的な比較のもと、小学校中学校ごとにまとめて「上回る」「同程度」「下回る」と表しています。



◆ 小学校 (4校)

教科	本町の結果	
	県比較	全国比較
国語	同程度	同程度
算数	同程度	同程度

<課題が残る問題>

国) 「その他にも、遊び終わったらすぐに遊具をかたづけることが難しい場合もあるでしょう。」

この文の「すぐに」は何をくわしくしていますか。

(遊び終わったら 遊具を かたづける むずかしい)

算) 1600mの道のりを20分かけて進むのと、500mの道のりを7分かけて進むのと、どちらの方が速いですか。

◆ 中学校 (3校)

教科	本町の結果	
	県比較	全国比較
国語	同程度	上回る
数学	上回る	上回る

<課題が残る問題>

国) 博物館の担当者に「当日は開始時刻の10分前に行く予定です。」と伝えるとき、この「行く」を適切な敬語に表さない。

数) どの設問においても、ほとんど全国平均・県平均を上回っており良好な状態です。



2. 生活習慣や学習環境等に関する調査から (数値は小中学校全体の割合 (%))

質問項目	している	どちらかといえばしている	あまりしていない	全くしていない
朝食を毎日食べている	89.1	6.4	3.8	0.6
毎日、よく似た時間に寝ている	55.7	32.1	12.2	0
よく似た時間に起きている	79.5	17.9	1.9	0.6
家で、計画を立てて勉強している	18.6	59.0	19.2	3.2
資料や文章、話の組み立てを工夫して発表している	23.7	46.2	23.7	6.4

	あてはまる	どちらかといえばあてはまる	どちらかといえばあてはまらない	あてはまらない
自分には良いところがあると思う	45.5	39.1	12.2	3.2