

花はすウォーキング大会

2022

はすの花を愛で、
健康の花を咲かせよう

はすの花を愛で、健康の花を咲かせよう



「はすの花を愛で、健康の花を咲かせよう」をテーマに、多くの町民がウォーキングによる体力づくりに参加するきっかけとなるよう、美しいはすの花と自然を満喫しながら、はす田の周りをウォーキングする大会を開催します。

期 日 7月3日(日)〈雨天決行〉

会 場 【受付・スタート・ゴール】レインボーパーク南条

コース 【一般の部約5km(ウォーキング時間約75分)】

スタート・レインボーパーク南条駐車場南側↓鯖波工業団地↓エコクリンセンター南越↓堂宮はす田(町道八歩一線沿い)↓県道中小屋武生線T字交差点(折り返し)↓堂宮はす田(町道八歩一線沿い)↓エコクリンセンター南越↓鯖波工業団地↓ゴール・レインボーパーク南条駐車場南側

【親子の部約4km(ウォーキング時間約60分)】

スタート・レインボーパーク南条駐車場南側↓鯖波工業団地↓エコクリンセンター南越↓堂宮はす田(町道八歩一線沿い)↓県道中小屋武生線T字交差点(折り返し)↓堂宮はす田(町道八歩一線沿い)↓エコクリンセンター南越↓鯖波工業団地↓ゴール・レインボーパーク南条駐車場南側

※道路等の各要所には係員が立ち、コース誘導をさせていただきます。当日の体調や気象条件等により、完歩せずに引き返すこともできます。

大会日程 【一般の部】 受付時間 午前6時30分から

【親子の部】 受付時間 午前7時から
出発時間 午前7時から
出発時間 午前7時30分から

新型コロナウイルス感染症拡大防止のため、開会式は実施しません。受付を済ませられた方から随時出発となります。午前9時までに会場までお戻りください。

参加資格 【一般の部】、【親子の部】共に南越前町に住所のある方。年齢は問いません。小学生以下は、保護者又は引率者が同伴してください。同伴の方も参加申し込みをしてください。車いすをご利用される方等、身体の不自由な方は介助者同伴をお願いします。

定 員 500名(定員に達した場合、申し込みを締め切ります。)

参加料 無料

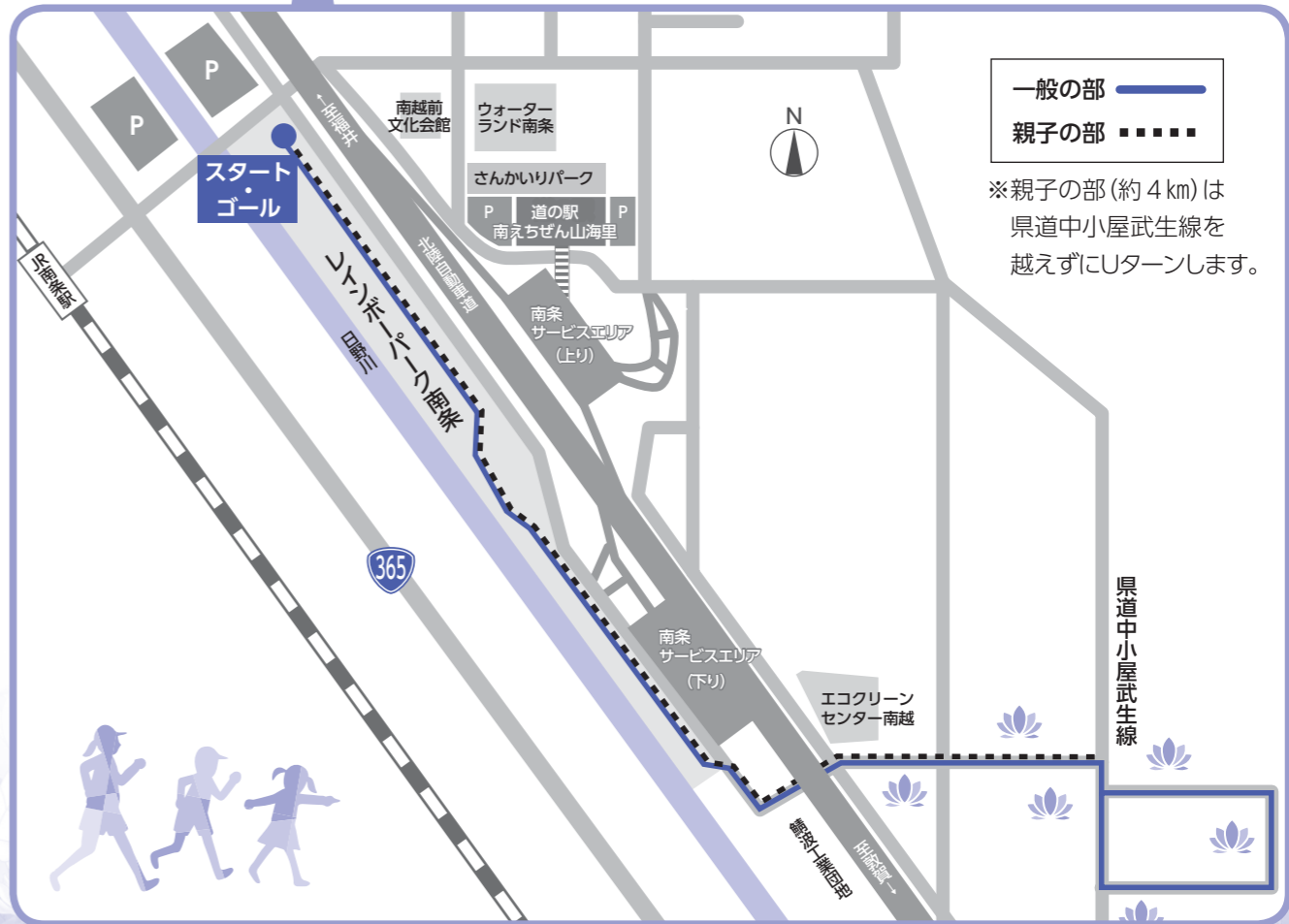
参加賞等 参加者全員に参加賞をお渡しするほか、抽選で50名に南越前町特産品をお渡します。

申込期間 5月25日(水)～6月24日(金)

申込方法 下記QRコードをご自分のスマートフォンアプリ等で読み取り、表示されたリンク先のエントリーフォームに必要事項を入力して、送信してください。



もしくは、申込書を教育委員会事務局まで提出してください。



一般の部 ———
親子の部 - - - - -

※親子の部(約4km)は県道中小屋武生線を越えずにUターンします。

ウォーキング関連イベントの開催について

多くの町民がウォーキングによる体力づくりに参加するきっかけとなるよう、スマートフォンアプリ「スポーツタウンWALKER」を活用した南越前町ウォーキング推進事業を実施します。令和4年6月から令和5年3月までの期間実施し、期間中の歩数が最も多かった方個人を表彰します。さらに、次のウォーキング大会(夏の陣・秋の陣)を開催しますので、こちらもぜひご参加ください。



Android用 iPhone用
アプリダウンロードはこちら

南越前町ウォーキング大会
夏の陣 6月13日(月)～7月10日(日)

個人戦 期間中の歩数により、男女別に1位～3位を表彰し、賞品を贈呈。4位以降は抽選で賞品を贈呈します。

南越前町ウォーキング大会
秋の陣 10月1日(土)～10月31日(月)

個人戦 期間中の歩数により、男女別に1位～3位を表彰し、賞品を贈呈。4位以降は抽選で賞品を贈呈します。

【参加対象】 スマートフォンをお持ちの南越前町に住所のある方、または南越前町内へ通勤(通学)している方。年齢は問いません。

【申込方法】 スマートフォンアプリ「スポーツタウンWALKER」をダウンロードし、必要事項を登録してください。

第18回南越前町花はす早朝マラソン大会の開催中止について

7月3日(日)に開催を予定しておりました「第18回南越前町花はす早朝マラソン大会」につきましては、新型コロナウイルス感染症の収束の見通しが立たない現状を考慮しまして、ランナーの皆様およびボランティアの皆様の安全確保が困難であり、ご采場の皆様の安全を第一に考えた結果、大会を「中止」することに決定いたしました。次年度以降、新型コロナウイルス感染症収束後は、花はす早朝マラソン大会の開催を予定しています。