



地域包括支援センターです

■問合せ 地域包括支援センター(保健福祉課内) ☎ 0778-47-8009
 社会福祉協議会地域包括支援センター(今庄福祉センター2階) ☎ 0778-45-1170
 // 河野支所(河野保健福祉センター1階) ☎ 0778-48-2260



山海里体操が新しくなりました!

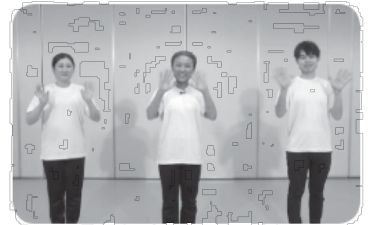


転倒予防には「認知力*」「筋力」「バランス力」が大切です。コロナ禍で家に閉じこもりがちになっている方、足腰が弱ってきた方、転びやすくなってきた方には、ぜひ、山海里体操をお勧めします。転倒予防やご自身の健康のために、お家で楽しみながら取り組みましょう! 放映時間は1日5回、1回5分間です。

*2重課題に取り組むことは、認知力を高めるトレーニングになります。

例) 洗濯物をたたみながら、しりとりをする。

足踏みしながら100から7ずつ引いていく。100-7=93、93-7=86...



★毎日放映! ケーブルテレビを観て一緒に体操しましょう!

番組名	放映時間	講師
山海里体操	6時55分・9時55分・12時55分・15時55分・18時55分	理学療法士等



地域の暮らしを知る滞在拠点「**Daisan**」

令和3年7月から、古木を拠点に町外からの滞在者の受け入れをしています。令和3年度は、のべ27人の方に滞在いただきました。

夏には野菜収穫の手伝い、秋にはアカタシ砂防堰堤群ツアーを通して、歴史や風土を地域の方から教えていただくなどの交流をしてきました。また、ワーケーションモニターとして、テレワークなどの仕事をしながら地域に滞在したい方を募集したところ、4組の応募がありました。今後、感染状況が落ち着いた後に、滞在を受け入れる予定です。

地域滞在や活動など、ゆるやかに地域と関わりたい方が増えつつあります。暮らしの体験を交えて南越前町を知ってもらおう場所となるよう、丁寧な取組を進めていきます。

Daisan フェイスブックページ <https://www.facebook.com/daisan2021>

(Daisan 運営・元地域おこし協力隊 宇野)

■問合せ 観光まちづくり課 0778-47-8013



ふくい婚活サポートセンターのマッチングシステム利用登録料を助成します

ふくい婚活サポートセンター・マッチングシステムとは?

県内全市町と県が設立した「ふくい結婚応援協議会・結婚支援センター」が運営する、スマートフォンなどを使って、ご自宅にいながら、お相手探しができるシステムです。ご自身でお相手を検索できるだけでなく、価値観診断テストを受けていただくことで、相性のよいお相手をAIが自動で紹介してくれます。

助成内容 以下の①~③の要件をすべて満たす方について、新規登録時の登録料(10,000円、有効期間2年間)

- ・ **条件** の半額を助成します。
 - ①ふくい婚活サポートセンターのマッチングシステム登録条件を満たしている方
(詳しくはセンターサイト内の利用規約をご確認ください)
 - ②登録にかかる本人確認のための面談目現在、南越前町に住居登録のある方
※「住居登録のある方」とは、住民票の住所が南越前町にある方です
(南越前町に居住されていたとしても、住民票の住所が南越前町以外の方は対象外となります)
 - ③南越前町民税の滞納がない方

申請方法 本人確認のための面談時に、ふくい結婚応援協議会と南越前町による調査への同意書をふくい婚活サポートセンターにご提出ください。

※オンライン面談の場合はメール提出

■問合せ 保健福祉課 ☎ 0778-47-8007

ふくい婚活サポートセンターサイトはこちらから→

