

子育て支援センターだより



■問合せ 南条子育て支援センター Tel 47-2411
 今庄子育て支援センターわかば ☎ 45-0788
 河野子育て支援センター ☎ 48-2321

6月の主な活動

【南条・今庄子育て支援センター合同行事】

23日(金) 歯と口の健康について
 時間 午前10時30分～午前11時30分
 場所 南条子育て支援センター
 講師 歯科衛生士 西山 潮氏

【南条子育て支援センター】

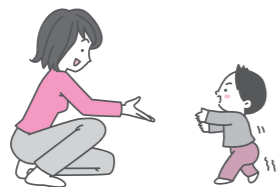
9日(金) 言葉で遊ぼう
 時間 午前10時30分～午前11時30分
 場所 南条子育て支援センター
 講師 言語聴覚士 酒井 那旺氏

15日(木) 絵本の読み聞かせ
 時間 午前11時30分～午前11時50分
 場所 南条子育て支援センター
 講師 南条図書館司書 三田村 啓子氏

【今庄子育て支援センター わかば】

6日(火) 子育て教室「離乳食教室」
 時間 午前10時～午前11時30分
 場所 今庄児童館
 講師 子育てマイスター
 管理栄養士 中村 照子氏
 *要予約 6月2日(金)までにお申し込みください。

29日(木) 親子で体操
 時間 午前10時30分～午前11時30分
 場所 今庄なないろこども園 ホール
 講師 子育てマイスター 片山 陽子氏
 *お子さんの月齢に合わせた親子運動のほか、ママたちのストレッチタイムもあります。



〈お知らせ〉

7日(水)の午後は都合により閉館します。

【ぽかぽかルーム】【湯尾児童館での移動支援】

8日(木) 小麦粉粘土で遊ぼう
 22日(木) 一緒に遊ぼう
 時間 午前10時～午前11時30分
 *小麦粉粘土がまだできないお友だちも遊ぶスペースは準備しています。

【河野子育て支援センター】

6日(火) ジャガイモを使ったおやつ作り
 時間 午前10時30分～午前11時30分
 場所 河野児童館

15日(木) 子育て座談会
 時間 午前10時30分～正午
 場所 河野児童館
 講師 主任児童委員 濱野 恵子氏

6月の保育所開放日

3日(土) 河野保育園(親子運動会にどうぞ！)
 13日(火) 今庄なないろこども園(一緒に遊ぼう)
 21日(水) 南条こども園(好きなところで遊ぼう)
 // 湯尾保育所 (好きなところで遊ぼう)

草花に触れる経験



「花摘み」という遊びは自分から自然に関わろうとする最初の第一歩です。手で摘んで、摘みやすい草とそうでない草があることを発見したり、花を摘んだ時に花から漂ってくる香りを感じたり。実際に自分の手で触れてこそ知る喜びがあります。背丈の低い子どもは大人よりも草花に近く、香りの違いを感じているのかも知れませんね。

*よもぎを食するには5月頃までが旬ですが、6月以降のよもぎで「よもぎ風呂」はいかがですか？美と健康など嬉しい効能がいっぱいですよ。親子でよもぎ摘みを楽しんでみてくださいね。

認知症研修会のお知らせ

福井県立すこやかシルバー病院の介護教育事業では、認知症に関する知識と技術の普及・啓発を進めるため、下記のとおり研修会を開催します。お問い合わせ・お申し込みは、お電話でお願いします。

対象：一般住民の方・認知症に関心のある方
 会場：福井県立すこやかシルバー病院 2階会議室
 参加費：無料
 定員：各50名

日付	時間	内容
6月6日(火)	13:30～15:00	「レビー小体型認知症の方の介護」 講師：増田 直代 看護師長
6月9日(金)		「認知症の基礎知識と介護のポイント」 講師：前川 惣予 看護師
6月13日(火)		「認知症の基礎知識」 講師：村田 憲治 診療部長 (医師)
6月14日(水)		「認知症を予防しよう！」 講師：内藤 明美 作業療法士

■問合せ 福井県立すこやかシルバー病院 (福井市島寺町 93-6)
 Tel 0776-98-2700

事業主の皆さまへ

■問合せ 福井労働局総務部労働保険徴収室 Tel 0776-22-0112

労働保険の年度更新はお早めに!

提出先は、福井労働局・労働基準監督署・金融機関・郵便局へ

労働保険(労災保険・雇用保険)に係る平成28年度分の確定保険料と平成29年度分の概算保険料の申告・納付手続きを行っていただく時期になりました。

5月末までに郵送される「労働保険の年度更新申告書」を作成いただき、労働保険料の申告・納付をお願いいたします。

年度更新の手続きは、電子申請でも受付をしています。是非利用をお願いします。

申告・納付期間は、**6月1日(木)～7月10日(月)**です。(土曜日・日曜日は閉庁)

年度更新の申告については、福井労働局、労働基準監督署、社会保険・労働保険徴収事務センター、金融機関等の他、下記の「集合受付会場」をご利用ください。

なお、期限間近となりますと、窓口が大変混雑しますので、申告の手続きはお早めにお済ませください。

●集合受付会場

申告書の提出については、次の会場をご利用ください。

相談・検査日時	時間	会場	電話番号	所在地
6月21日(水)	10:00～16:00	鯖江市嚮陽会館(2階 中会議室)	52-5789	鯖江市桜町 2-7-1
6月22日(木)	10:00～16:00	越前市文化センター(3階 301会議室)	23-5057	越前市高瀬 2-3-3
7月5日(水)	10:00～16:00	越前市文化センター(3階 301会議室)	23-5057	越前市高瀬 2-3-3
7月6日(木)	10:00～16:00	鯖江市嚮陽会館(2階 中会議室)	52-5789	鯖江市桜町 2-7-1