



新規 町営住宅 入居者募集!!

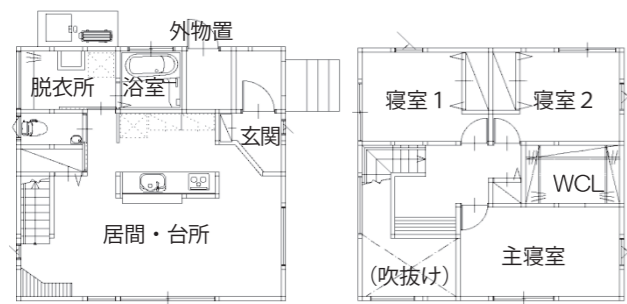
JR南条駅まで
徒歩10分

桜町町営住宅10~13号棟

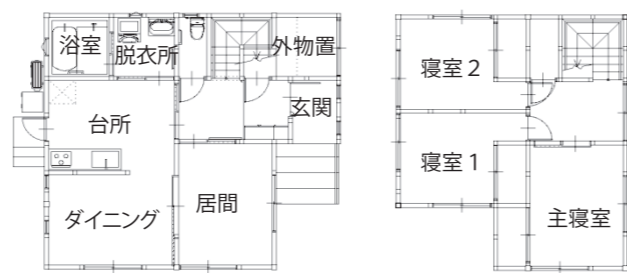
所在地	鋳物師(南条保育所跡地)	家賃	通常	40,000円/月
戸数	4戸	家賃	40歳未満	32,000円/月
構造	木造2階建て(新築)3LDK		30歳未満	26,600円/月
募集要件	申込者が40歳未満であり夫婦世帯であること(婚姻の予約者含む)			
申込方法	所定の申込書に必要事項を記入の上、建設整備課に持参してください。 (申込書は建設整備課へ来庁されるか町ホームページをご利用ください。)			
受付期間	3月1日(水)~3月17日(金) 午前8時30分~午後5時15分(土・日は除く)			
抽選	書類審査後、応募多数の場合は抽選を行います。 公開抽選日:3月21日(火) 午後7時			
入居開始	入居許可後15日以内			
その他	【学校】南条小学校・南条中学校 【給湯】エコキュート 【その他】BBQ等可能な多目的スペースあり			
問合せ	その他詳細な点は、お気軽にお問い合わせください。 建設整備課 ☎47-8003			



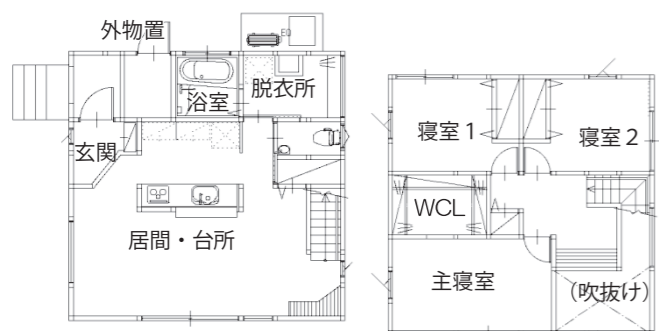
参考間取り図(1階2階平面図)



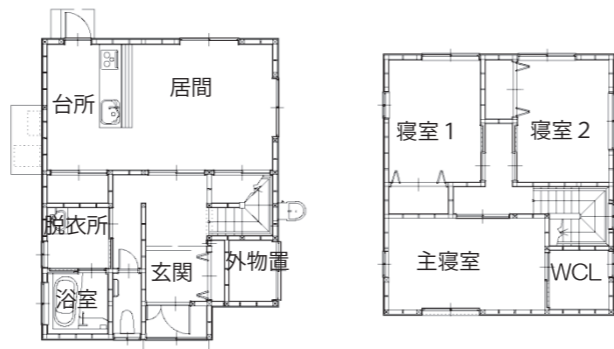
10号棟(延床面積 101.01㎡)



11号棟(延床面積 100.72㎡)



12号棟(延床面積 101.01㎡)



13号棟(延床面積 103.37㎡)

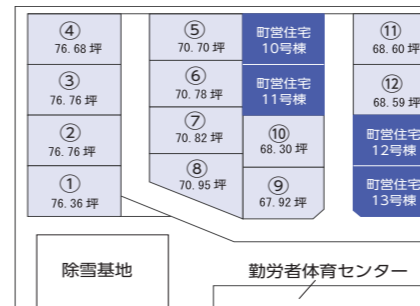
桜町団地・栄団地の分譲開始について

町では、若い世代の定住を促進するため、南条保育所跡地に12区画の桜町団地と、栄区住宅団地跡地に2区画の栄団地を宅地分譲します。※住宅建築後若い世代に配慮した補助金を交付します。

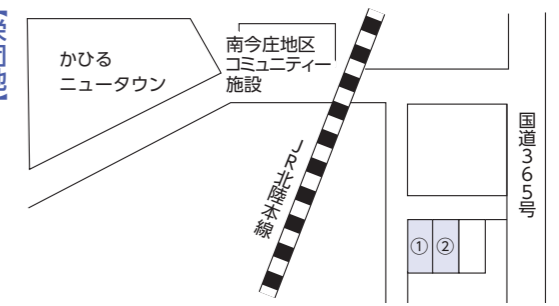
分譲団地	分譲面積	募集区画	分譲価格(坪単位)	補助金	
				40歳未満	30歳未満
桜町団地	67.92坪~76.76坪	12区画	51,900円	分譲価格の2割相当	分譲価格の4割相当
栄団地	①77.89坪②77.90坪	2区画	25,400円		

- ◆募集要件
 - 契約後3年以内に居住のための住宅を建築すること。
 - 単身者であっても購入できます。
 - 土地の転売は禁止します。
- ◆優先条件 申込者が40歳未満の者
- ◆申込方法 所定の申込書に必要事項を記入の上、建設整備課に持参してください。
(申込書は、建設整備課へ来庁されるか町ホームページをご利用ください。)
- ◆受付期間 3月1日(水)~3月22日(水) 午前8時30分~午後5時15分(土・日・祝日は除く)
- ◆申込区画数 1個人につき1区画のみ(同じ区画に応募が重複した場合は、抽選を行います。)
※公開抽選日:3月24日(金) 午後7時

【桜町団地】

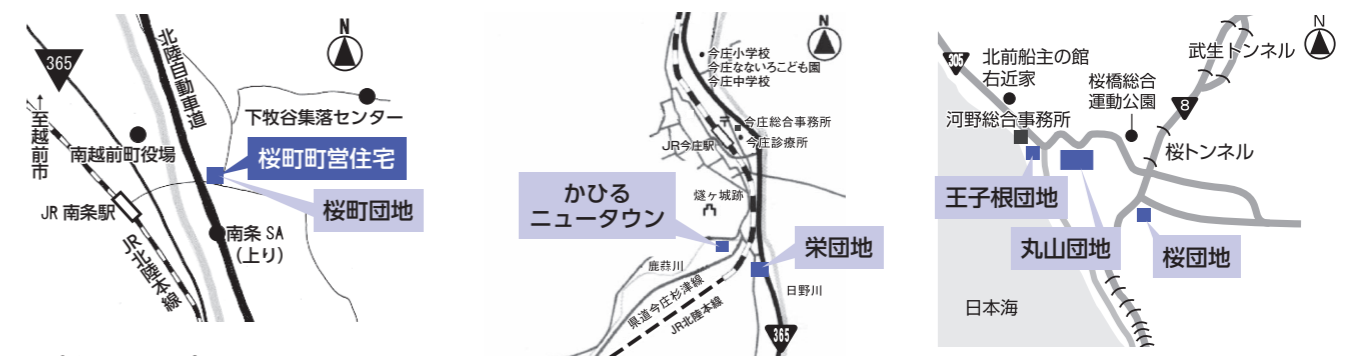


【栄団地】



お知らせ 町宅地分譲地(かひるニュータウン、丸山団地、桜町地、王子根団地)も若い世代に配慮した補助金を交付します。平成29年4月1日以降、町宅地分譲の土地を購入した場合に、住宅建築後次の補助金を交付します。※申し込み順に、随時販売いたします。その他、分譲要件がありますので、お問い合わせください。

分譲団地	分譲面積	空き区画	分譲価格(坪単位)	補助金	
				40歳未満	30歳未満
かひるニュータウン	138.70坪	1区画	30,000円	分譲価格の2割相当	分譲価格の4割相当
桜町地	103.18坪	1区画	23,000円		
丸山団地	80.38坪~80.77坪	10区画	20,000円		
王子根団地	57.17坪~64.83坪	4区画	45,000円		



申込み・問合せ
ご不明な点がございましたら、お気軽にお問い合わせください。
建設整備課 ☎47-8003