

今庄診療所・河野診療所からのお知らせ

今庄診療所 ☎ 45-0030

内科・外科・小児科・神経内科・整形外科

診療医師 所長 萩野 正樹
医師 此下 尚寛、宮谷 信行

	午前		午後
	第1診察 9:00~12:00	第2診察 9:00~12:00 (水~金 10:00~12:00)	1:30~5:30
月	萩野	此下	宮谷
火	萩野	宮谷	此下
水	此下	萩野	此下 整形外科(第2・4水曜日) 要予約
木	此下	萩野	休診
金	宮谷	萩野	萩野
土	萩野	宮谷 (物忘れ外来・要予約)	休診

※受付時間は、診療終了15分前となります。

- 第2診察については、検査・急患等により診療時間が変更になる場合がありますので、予めご了承ください。
- 人間ドック、特定健診、がん個別検診(肺・胃・大腸)、精密検診(肺・胃・大腸)、企業健康診断、各種予防接種も実施しています。

河野診療所 ☎ 48-2610

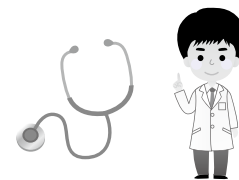
内科・整形外科

診療医師 所長 河合 邦夫

	午前	午後
	9:00~12:00	1:00~5:00
月	河合	河合
火	河合	河合 ^{※注}
水	河合	河合 整形外科専門医 第1・3・5水曜日(要予約)
木	休診	
金	河合	河合 ^{※注}
土	河合	休診

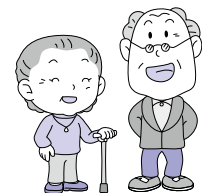
※注 午後2時~3時半は、施設診療のため、不在となります。

- 特定健診、がん個別検診(肺)、精密検診(肺・胃)、各種予防接種も実施しています。



地域包括支援センターです

■問合せ 地域包括支援センター ☎ 47-8009
地域包括サブセンター(今庄) ☎ 45-1170
地域包括サブセンター(河野) ☎ 48-2260



65歳以上の方へ「生活機能チェック問診票」の提出をお願いします!

「生活機能チェック問診票」とは?

対象：65歳以上(平成28年3月31日現在)で要介護・要支援の認定を受けていない方にお送りします。

目的：生活機能(自分で身の回りの事をする機能)や、もの忘れ(認知機能)など心身の状態を確認し、介護予防活動に役立てるものです。

提出方法：対象の方に問診票を送付しますので、記入後、返信用封筒に入れて郵送または保健福祉課、各総合事務所に直接提出してください。

※提出が難しい方は、上記の問合せ先へご連絡ください。

結果通知：ご回答いただいた方には、「現在どのような心身の状態にあるのか」を簡潔にまとめた結果票を後日郵送させていただきます。このほか、自分でできる介護予防のコツや教室案内等のチラシも同封させていただきます。

※平成27年度の生活機能チェック問診票の回収率は、約67%でした。また、回答者の約32%の人に生活機能の低下疑いがありました。生活機能の低下により、認知機能(もの忘れ)も低下することがわかっています。生活機能の低下を早めに見つけて介護予防活動につなげましょう。