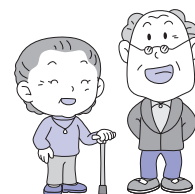




地域包括支援センターです

■ 問合せ 地域包括支援センター Tel 47-8009
 地域包括サブセンター(今庄) ☎ 45-1170
 地域包括サブセンター(河野) ☎ 48-2260



65歳以上の方へ

「生活機能チェック問診票」の提出をお願いします！

- 「生活機能チェック問診票」は、平成27年3月31日現在65歳以上であり、要介護認定を受けていない方(要介護・要支援の認定を受けていない方)にお送りします。(4月末予定)
- 「生活機能チェック問診票」は、ご本人の生活機能(自分で身の回りの事をする機能)や、もの忘れ(認知機能)など、心身の状態を確認し、介護予防活動に役立てるものです。
- 記入後は、返信用封筒で郵送されるか、または役場保健福祉課、今庄総合事務所、河野総合事務所に提出してください。
- ご回答いただいた方には、「現在どのような心身の状態にあるのか」を簡潔にまとめた結果票を後日郵送させていただきます。このほか、自分でできる介護予防のコツや教室案内等のチラシも同封させていただきます。



質問

回答 (いずれかに○)

① バスや電車で1人で外出していますか	0. はい	1. いいえ
② 日用品の買い物をしていますか	0. はい	1. いいえ
③ 預貯金の出し入れをしていますか	0. はい	1. いいえ
④ 友人の家を訪ねていますか	0. はい	1. いいえ
⑤ 家族や友人の相談にのっていますか	0. はい	1. いいえ
⑥ 階段を手すりや壁をつたわずに昇っていますか	0. はい	1. いいえ
⑦ 椅子に座った状態から何もつかまらずに立ち上がっていますか	0. はい	1. いいえ
⑧ 15分位続けて歩いていますか	0. はい	1. いいえ
⑨ この1年間に転んだことがありますか	1. はい	0. いいえ
⑩ 転倒に対する不安は大きいですか	1. はい	0. いいえ
⑪ 6ヶ月間で2～3kg以上の体重減少がありましたか	1. はい	0. いいえ
⑫ 身長 () cm 体重 () kg	BMI	

▲「生活機能チェックリスト」の内容の一部です

※平成26年度に行った「南越前町日常生活圏域高齢者ニーズ調査」において、回答者の約33%の人に生活機能の低下疑いがありました。また、生活機能低下により認知機能(もの忘れ)も低下する傾向にありました。生活機能の低下を早めに見つけて介護予防活動につなげましょう。

