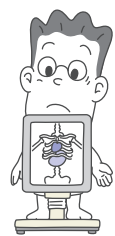


# 健康診査等。がん検診について

問合せ 保健福祉課 ☎47-8007



元気なときから体のチェックを怠らないことが大切です。病気になる前からでは手遅れといふことにもなりかねません。健康診査やがん検診を定期的に受けるようにしましょう。

## 受診券つづりを郵送します

「住民の皆さんが受けやすい健診を目指し、平成24年度から対象となるすべての方に、オレンジ色の封筒で健康診査の受診券とがん検診の受診券が一冊になった『健康診査・がん検診受診券つづり』をお送りします。この受診券には、氏名や自己負担額、日程等が記載されており、これ一冊で各地区での集団健診と医療機関での健診が受診できます(受診できない項目には「\*\*\*\*\*(アスタリスク)」で塗りつぶされています)。

今まで「自分は医療機関に定期的にかかっているから町の健診は受けない」と言われていた方も、医療機関で健診が受けられるようになりましたので、ぜひお送りする受診券を使って健診を受けましょう。

## 受診できる期間

平成24年5月10日(木)～平成25年2月28日(木)  
※集団健診の日程は、町民カレンダー4月号裏面の集団健診日程表でご確認ください。

## 受診できる医療機関

受診券つづりに同封する一覧でご確認ください。

## おながい

①受診券つづりを送付するのは、平成25年3月31日現在で40歳以上になる方です(子宮頸がんは20歳以上の女性の方にも送付します)。40歳未満の方で、胃がん・肺がん・大腸がん検診の受診を希望される方は、保健福祉課までお問い合わせください。  
②婦人がん(乳・子宮)検診を、町の集団健診会場で受診される方は、当日の混雑を避けるため保健福祉課まで事前予約をお願いします。

③大腸がん検診については、平成23年度に受診した方全員に検査容器を送付します。平成23年度に受診されなかった方で受診を希望する方は、保健福祉課、各総合事務所生活福祉Gへお電話ください。

## 町が実施する健診の耳より情報

その1 特定健診とがん検診の同時受診が可能です。

その2 安価な負担金で生活習慣病が予防でき、病気の重症化を防ぎます。

その3 節目年齢の方は無料で受診できます。

## 《がん検診について》

加入している保険に関係なく、住民の方であればどなたでも受けることができます。

## 《持ち物(忘れずにお持ちください)》

- ・ 受診券つづり(問診票の記入が必要です)
- ・ 健康保険証
- ・ 自己負担金

## がん検診はあなたを守ります

がんは、早期発見と早期治療で治療率が高まります。自覚症状がない早期のがんの発見には、がん検診が欠かせません。

がんは日本人の死亡原因の第1位です。いま、日本人の2人に1人が「がん」になり、3人に1人が「がん」で亡くなっています。



## 早期発見で治す!

検診で発見された場合と、自覚症状が出てから発見された場合では、がんが発見されてから5年後の生存率が大きく異なります。がん検診こそが、がん治療の成果のカギとなります。

あなたを守るため  
大切な人を守るため  
がん検診を受けましょう

## 町が実施するがん検診の対象者と自己負担金一覧

種類	実施の方法	対象者	自己負担金
胃がん検診	集団 (バリウムによるX線撮影)	20歳以上 74歳以下	900円
		75歳以上	200円
	医療機関 (バリウムによるX線撮影)	40歳以上 74歳以下	1,000円
		75歳以上	1,000円
大腸がん検診	集団	20歳以上 74歳以下	500円
		75歳以上	100円
	医療機関	40歳以上 74歳以下	500円
		75歳以上	500円
肺がん検診	集団 (胸部レントゲン検査)	20歳以上 74歳以下	500円
		75歳以上	100円
	集団 (喀痰)	20歳以上 74歳以下	500円
		75歳以上	100円
	医療機関 (胸部レントゲン検査)	40歳以上 74歳以下	500円
		75歳以上	500円
乳がん検診 (2年に1度)	集団 (視触診・乳房X線検査)	40歳以上 74歳以下の女性	1,000円
		75歳以上の女性	200円
	医療機関 (視触診・乳房X線検査)	40歳以上 74歳以下の女性	1,000円
		75歳以上の女性	1,000円
子宮頸がん検診 (2年に1度)	集団	20歳以上 74歳以下の女性	600円
		75歳以上の女性	100円
	医療機関	20歳以上 74歳以下の女性	1,000円
		75歳以上の女性	1,000円
前立腺がん検診 (50歳以上の男性)	集団	50歳以上 74歳以下	600円
		75歳以上	100円
骨粗しょう症検診 (女性のみ)	集団	20歳以上 74歳以下の女性	1,000円
		75歳以上の女性	1,000円
肝炎ウイルス検診	集団(B型)	40歳以上 74歳以下	100円
	集団(C型)	40歳以上 74歳以下	600円

★節目年齢は、平成24年度中に対象年齢になる方です

【特定健診】南越前町国民健康保険加入者で41、46、51、56、61、66、71歳になる方(受診券の自己負担額欄に「0」と表示)

【がん検診】次の年齢になる方(無料クーポン券を別にお送りします。)

子宮頸がん検診	21、26、31、36、41歳になる女性
乳がん検診	41、46、51、56、61歳になる女性
大腸がん検診	41、46、51、56、61歳になる方
肝炎ウイルス検査	41、46、51、56、61、66、71歳になる方

## 《健康診査について》

糖尿病、高血圧症などの生活習慣病の予防に着目した健康診査です。

### ●町の国民健康保険被保険者(特定健康診査)

対象者：40歳以上の方  
自己負担金：1,500円

### ●後期高齢者医療被保険者(後期高齢者健康診査)

対象者：75歳以上の方  
自己負担金：無料(がん検診は有料)

### ●若年者(一般健康診査)

対象者：40歳未満の方  
自己負担金：1,500円

※全国健康保険協会(協会けんぽ)等に加入している方(会社員やその配偶者など)は、加入している医療保険者にお問い合わせください。