

「男女共同参画」川柳

大募集

町民の皆さんに男女共同参画社会づくりの必要性などを理解してもらうため、次のとおり「男女共同参画」に関する川柳を募集します。

テーマ 「男女共同参画」

★男女共同参画について感じていること

★男女共同参画社会の実現に向けて必要なことなど

部門 一般の部

子どもの部(中学生以下)

応募資格 町民または町内に勤務する方

応募方法

教育委員会に持参または郵送、FAX、電子メールにより応募してください。

川柳のほか郵便番号、住所、氏名、年齢、電話番号を記載してください。

※電子メールの場合は、題名を「男女川柳」としてください。

応募期間 7月26日(月)～9月10日(金)

表彰 最優秀賞1点、優秀賞2点、入選5点

部門ごとに表彰します。

賞 一般の部…商品券 子どもの部…図書券

応募先・問合せ

〒919-0203 南越前町牧谷29-15-1

教育委員会「男女共同参画川柳募集」係

☎47-8005 FAX 47-7010

メールアドレス

daniyo-senryuu@town.minamitechizen.lg.jp



詳しくは、応募用紙を各家庭に配布しましたので、ご覧ください。

地域包括支援センターです

問合せ 地域包括支援センター Tel 47-8009

こころのバリアフリー社会を作ろう!
～地域で支える認知症③～

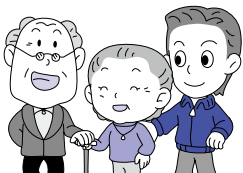
こんにちは

認知症できることから始めよう!

厚生労働省では、平成17年度から「認知症を知り地域をつくる10カ年」キャンペーンを実施しています。キャンペーンが推進する「認知症サポーター100万人キャラバン」は、認知症を理解し、認知症の人やその家族を見守り支援する「認知症サポーター」を地域にひとりでも多く養成して、認知症になっても安心して暮らせるまちを住民の手によってつくっていくことを目指しています。

「認知症サポーター」は「特別なこと」をする人ではありません。認知症になった人や家族の気持ちを理解するよう努める、自分のできる範囲で手助けをするなど活動内容は人それぞれです。いつ自分や家族、友人がなるかもしれない認知症を正しく理解し、偏見をなくして「自分たちの問題である」という認識を持つことはとても大切なことです。認知症の人には、温かい目で見守ることや、さりげなく援助する「人間杖」が必要です。

「認知症サポーター」養成出前講座を実施しています。時間は90分程度。講師としてキャラバン・メイトを派遣します。グループや仲間同士での集まりの際に、ぜひ、ご活用ください。



夏本番 ウォーターランドは楽しさ満載

ウォーターランド通信

問合せ ウォーターランド南条 ☎ 47-3711

☆ウォーターランド納涼祭

8月13日(金) 午後4時～

●ステージイベント

フラダンス、ストリートダンス、真実フレッシュダンス、和太鼓演奏、ミニコンサート など

●お楽しみ模擬店

フライドポテト、焼き鳥、たこ焼き、オモチャ、かき氷、ジュースなど

●お楽しみ大抽選会

いろいろな景品を用意しています。豪華景品ゲットしてください。

●アクアスロン大会

泳いで、走って選手たちの限界への挑戦を応援してください。楽しい催し物がいっぱい! 皆さんのお越しをお待ちしています。

☆木曜日はレディースデー!

毎週木曜日は、女性限定で入館料が300円!(通常500円)

☆平日ポイント2倍の特典実施中!

平日の午前中に入館された方には、もれなくポイントスタンプを2個進呈します。フロントでスタンプカードを提示してください。

※一般入館の方に限ります。

夏休み期間は休まず営業!

8月31日(火)までは休まず営業します(午前10時から午後9時まで)。

※土・日曜日、お盆は午前10時から午後6時までの営業です。