

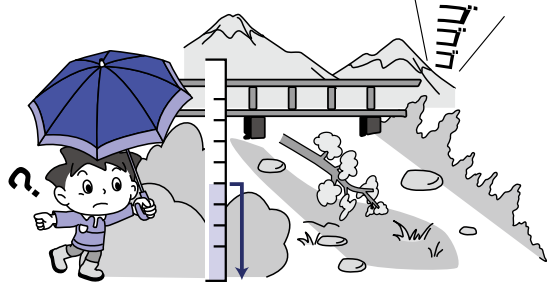
こんな前兆現象に注意!!

土砂災害は、発生する前に次のような前兆現象があります。いつもと違う！初めて見た、聞いた！異常を感じたらできるだけ早く、家族や近所の人たちと安全な場所に避難しましょう。

土石流

～あっという間に大きな石や土砂が流れ出る！～

谷や斜面にたまった土や石、砂などが大雨や長雨による水といっしょに流れ出します。速度が速く、破壊力もあるため、大きな被害をもたらします。逃げるときは、流れの方向に対して直角に逃げましょう。



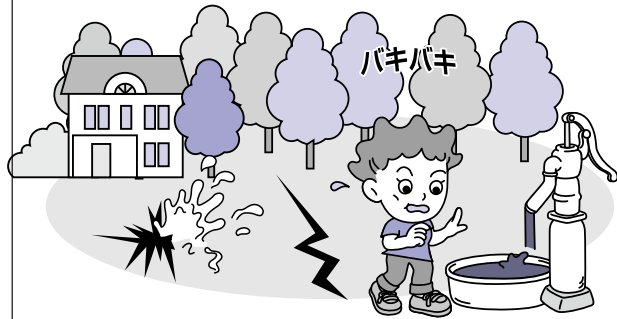
前兆

- ◆山鳴りがする ◆腐った土の臭いがする
- ◆川の水が急激に濁る、流木が混ざっている
- ◆雨が降り続けているのに川の水位が下がる

地すべり

～地面がひび割れ、家や道がズルズル動き出す！～

比較的緩やかな斜面で土の滑りやすい面が地下水の影響などでゆっくり動き出します。一度に広い範囲が動くため、被害も大きく、川をせき止めて洪水などを引き起こすこともあります。



前兆

- ◆地鳴りや山鳴りがする ◆地面にひび割れができる
- ◆湧き水や井戸の水が濁る ◆斜面から水がふき出す
- ◆落石や小さな崩落がある ◆家や擁壁、樹木が傾く

がけ崩れ

～突然、岩や土砂がガラガラと落ちてくる！～

がけの地面に水がしみ込み、弱くなった斜面が瞬時に崩れ落ちます。がけの近くに住んでいる人は斜面の状況に十分注意し、危険を感じたらすぐに避難しましょう。



前兆

- ◆地鳴りがする ◆湧き水が濁る ◆斜面に割れ目が見える、ふくらみ出す
- ◆表面に流水が発生する ◆小石がパラパラ落ちる

これらの現象が、土砂災害発生の前兆現象のすべてではありません。こうした現象が見られなくても、土砂災害が発生する場合がありますので、注意してください。

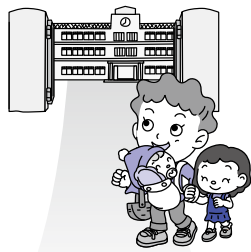
もしものときのために…日ごろの備えを!!

大雨が予想され、実際に降り始めたら、常にニュースや気象情報、町からの情報に気を配りましょう。また、土砂災害から生命と財産を守るには、事前に住んでいる地域の危険箇所を確認する、避難路を調べる、防災について家族で話し合うなど、日頃からの備えと早めの避難が重要です。

もしものとき
心構え



天気予報や気象情報には、普段からご注意を!



避難所や避難路を知っておこう!



大雨や台風に向けて、家の周りの点検・整備を!



非常食など避難用具の準備を万全に!

土砂災害に備える

問合せ
総務課
☎ 47-8000

近年、台風や梅雨前線による豪雨、地震等により土石流、地すべり、がけ崩れなどの土砂災害が増えています。平成21年の全国の土砂災害は1,058件発生し、その内訳は土石流が149件、地すべりが106件、がけ崩れが803件でした。土砂災害は、一瞬にして尊い命や財産を奪います。これから台風が多く上陸する時期を迎えると、土砂災害が起きやすくなります。自分たちの身を守るため、財産を守るため、土砂災害について知り、日ごろの備えを万全にしましょう!!

どうして土砂災害での被害が多いの?

昭和42年以来発生した自然災害による死亡・行方不明者数は、土砂災害によるものが全体の約4割を占めています(阪神・淡路大震災を除く)。なぜ、自然災害の中でも豪雨等による土砂災害の被害が多いのでしょうか?例えば、河川の氾濫であれば、増水などを目で確認できるため、近くの住民は自分たちで危険な

ことを判断することができ、あらかじめ避難しやすいのです。しかし、土砂災害の場合は、雨の降り方と地質や地形などの要因が複雑にからみ合い、予測が付きにくいのが現状です。このため、避難が遅れる場合があったり、避難勧告等を出しにくい自然災害なので、被害が増えてしまいます。

土砂災害警戒区域

土砂災害防止法に基づいて指定される『土砂災害警戒区域』(土砂災害の恐れがある区域)は、平成22年7月現在、福井県内では土石流危険区域が4,114カ所、急傾斜地崩壊危険区域が5,924カ所、地すべり危険区域が41カ所、合計10,079カ所あります。うち南越前町では土石流危険区域が195カ所、急傾斜地崩壊危険区域が279カ所、地すべり危険区域が2カ所、

合計476カ所が指定されています。

現在、町では土砂災害ハザードマップを作成しています。このマップは、土砂災害危険箇所や避難所などを掲載したもので、全集落の土砂災害警戒区域・土砂災害特別警戒区域の指定をした後、各家庭に配布する予定です。危険箇所の確認などに利用し、もしものときに備えましょう。

気象情報・防災情報

福井地方気象台発表の全ての注意報や警報、防災情報は、これまで福井県を5つの地域(嶺北南部・嶺南東部など)に分割して発表されていましたが、今年から発表地域を細かくし、福井県内17の市町単位で発表されています。

気象現象の経過

- 大雨が始まる
- 大雨の強さが増す
- 大雨が一層激しくなる
- 記録的な大雨
- 被害拡大の懸念

発表される気象情報・防災情報

- 大雨注意報** 大雨による災害に注意を呼びかけます。大雨情報の予告も行います。
- 大雨警報** 重大な災害の恐れがある場合に警戒を呼びかけます。大雨時間、ピーク時刻、雨量の見通しを示します。特に警戒を喚起すべき事項も示します。
- 土砂災害警戒情報** 福井県と福井地方気象台のそれぞれの基準値を超えると予想される場合に共同で発表します。

次のとおり
避難情報を
発表します

避難準備情報

災害が発生する可能性が高まった場合に、皆さんに避難の準備をするよう勧めます。

避難勧告

災害が発生した場合や発生する恐れがある場合に発令し、皆さんに避難を勧めます。

避難指示

災害が発生した場合や発生する恐れがある場合に発令し、皆さんに確実に避難をしてもらいます。避難勧告より強制力が強いものです。

指定された避難所に避難

