

南越前町コミュニティバスの 運行実証実験を実施しています

運行区間

糠長島⇔桜橋⇔JR 王子保駅⇔南越前町役場

町では、住民の交通の利便性向上や、交流を促進するため「南越前町まちづくり計画」に基づき、効率的で利便性の高いコミュニティバスの運行に向けて取り組みます。

そこで、平成17年1月4日から3月31日までの間の平日、本格的な運行に向けた調査・研究のため、実証実験用のコミュニティバスを運行しています。ぜひご利用ください。

※土・日・祝日は運行しませんのでご注意ください。

利用は…

コミュニティバスを利用するときは、南越前町の町章のバス停看板がある停留所で乗車してください。福鉄バスの停留所と、ほぼ同じ場所です。

コミュニティバスは、糠長島からJR王子保駅を経由し、南越前町役場までの間を運行します。武生市街地には行きません。



車両の正面に南越前町の町章
行き先表示は「JR王子保駅経由南越前町役場行」または「JR王子保駅経由糠長島行」となっています。

■お問合せ

南越前町役場企画財政課

☎ 47-8012

河野総合事務所生活企画室

☎ 48-7701

越前海岸水仙まつり

2005・1/15(土)～1/30(日)

南越前町 荒波フェスタ

1月22日(土)・23日(日)

10:00～16:00

北前船主の館右近家駐車場

せいこかに500パイ
2日間で1000パイ

大盤振る舞い大抽選会!!

イベント会場内で千円分お買い上げごとに
せいこかにがもれなく当たります

1パイ・3パイ・5パイのいずれかが必ず当たる!
なくなり次第終了



越前海岸温泉三昧

ゆうばえ (南越前町)

漁火 (越前町)

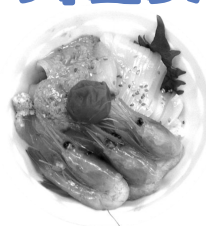
波の華 (越廼村)

手のツボを刺激して

ホッカホカにな～

の源泉が会場で体感できます。

海の幸盛りだくさん荒波屋台村



ミックス丼



かに丼

■お問合せ 河野村観光協会 ☎ 48-2240