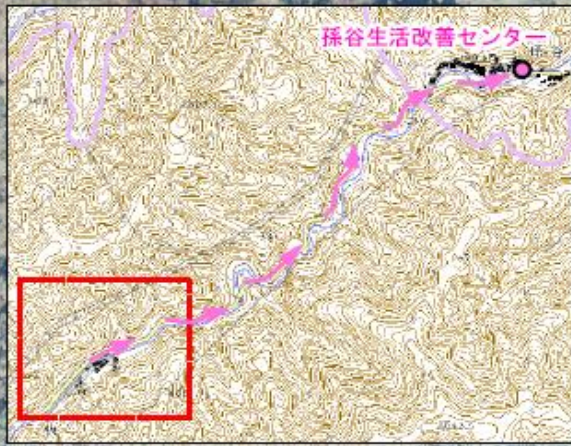


土砂災害ハザードマップ

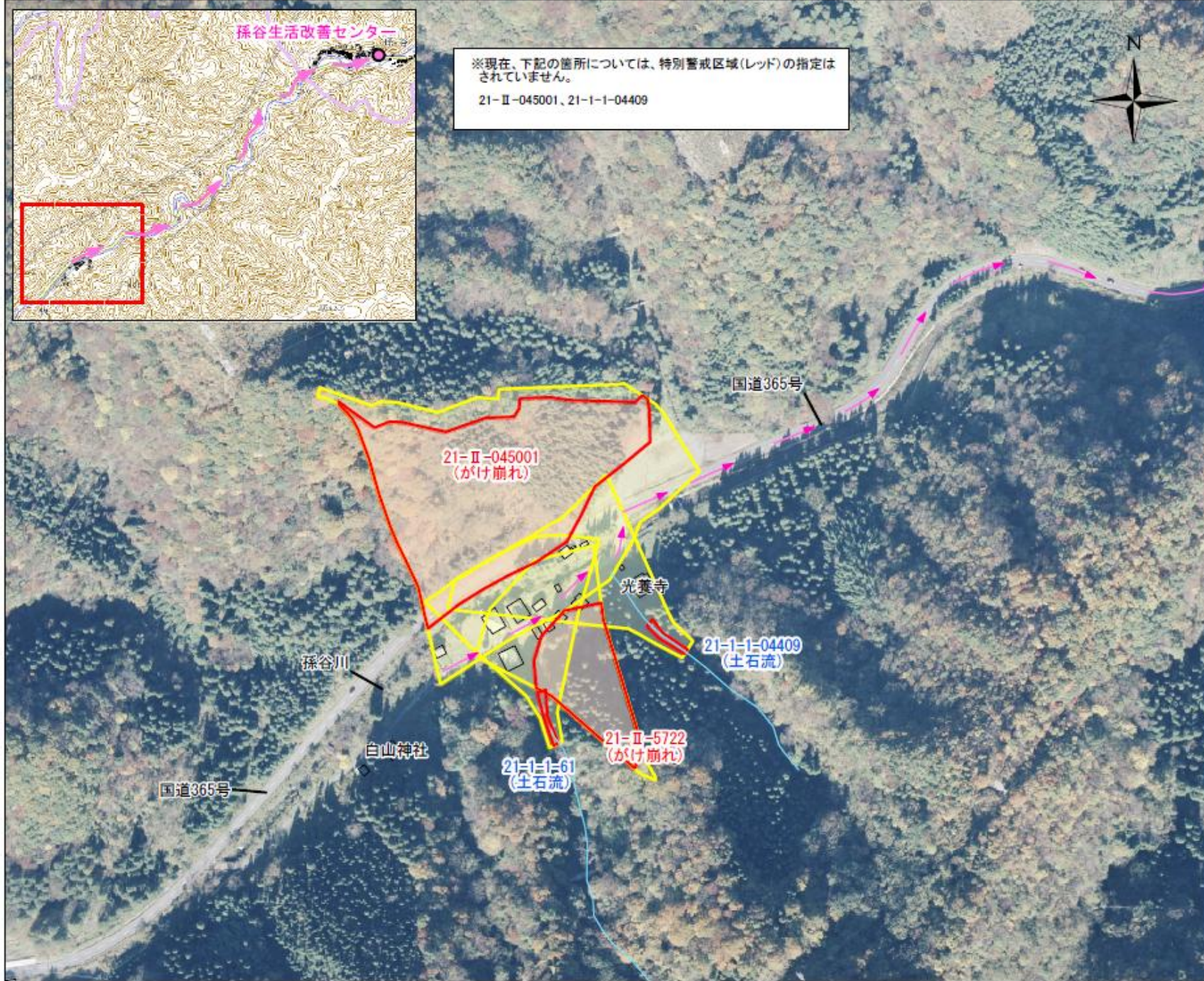
■土砂災害に備えて事前に避難場所の位置を把握しておきましょう！また避難場所へ安全に行けるように避難路を確認しておきましょう！



孫谷生活改善センター

※現在、下記の箇所については、特別警戒区域(レッド)の指定はされていません。

21-II-045001、21-I-1-04409



0 50 100 150 200 250メートル

この地図は、国土地理院長の承認を得て、同院発行の数値地図25000(地図画像)を複製したものである。(承認番号 平21業複、第46号)

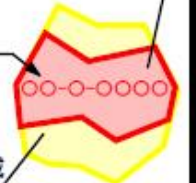
地図の見方

がけ崩れ(急傾斜地の崩壊)

土砂災害特別警戒区域

(土砂災害により著しい危害のおそれがある土地の区域)

箇所番号



土砂災害警戒区域

(土砂災害により危害のおそれがある土地の区域)

土石流

箇所番号



土砂災害特別警戒区域

土砂災害警戒区域

一時集合場所

避難路

【地区の名称】

板取地区

*あなたの最寄の避難場所を知っておきましょう

◆避難所メモ◆

- 一時集合場所の名称
孫谷生活改善センター
- 指定避難所の名称
堺地区体育館