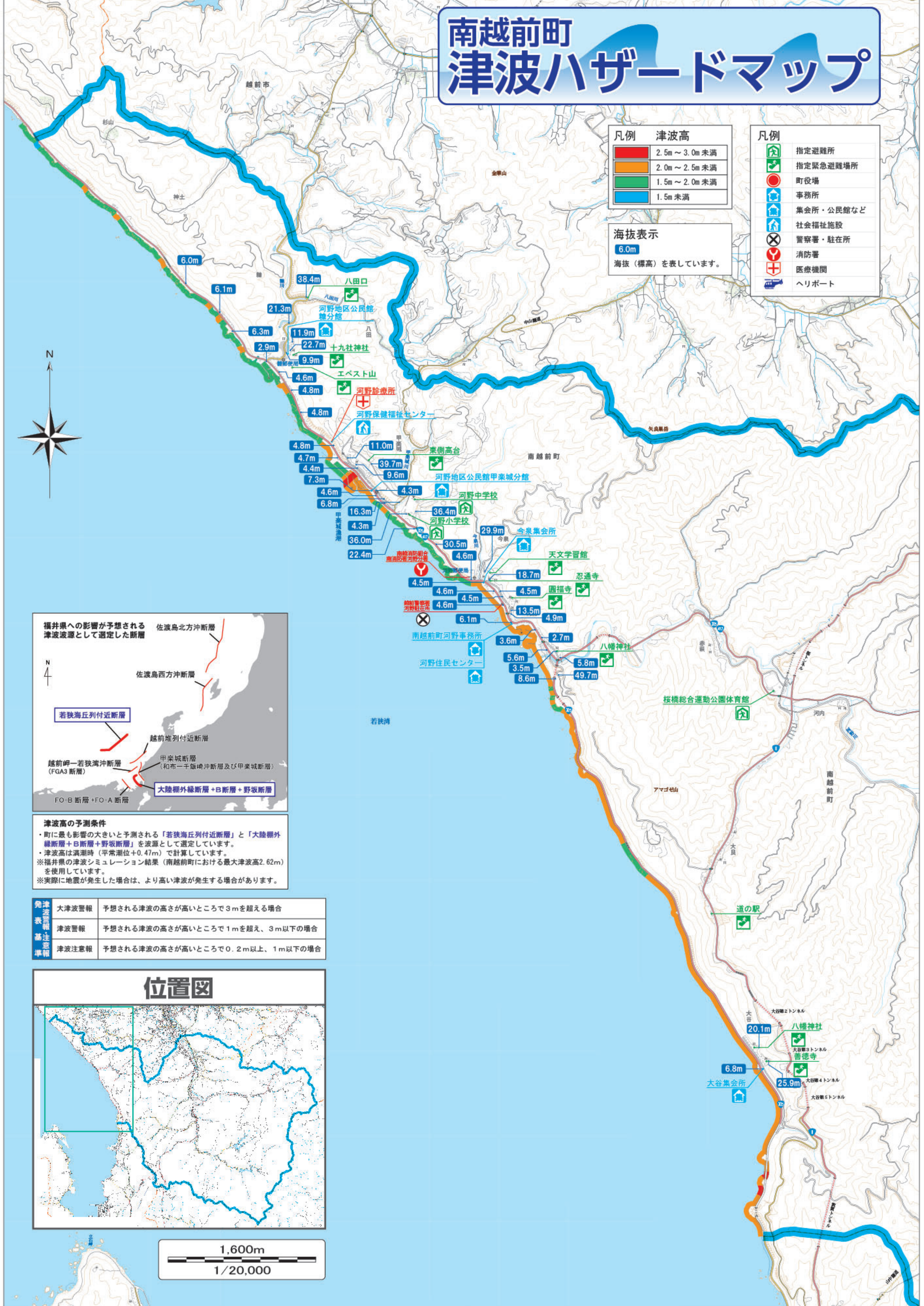


南越前町 津波ハザードマップ



凡例 津波高

Red	2.5m ~ 3.0m 未満
Orange	2.0m ~ 2.5m 未満
Green	1.5m ~ 2.0m 未満
Blue	1.5m 未満

海拔表示
6.0m
海拔（標高）を表しています。

凡例

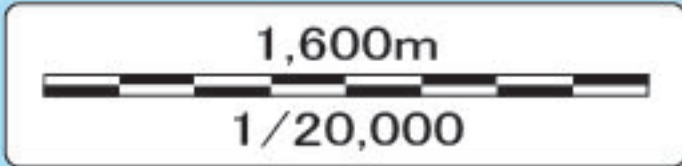
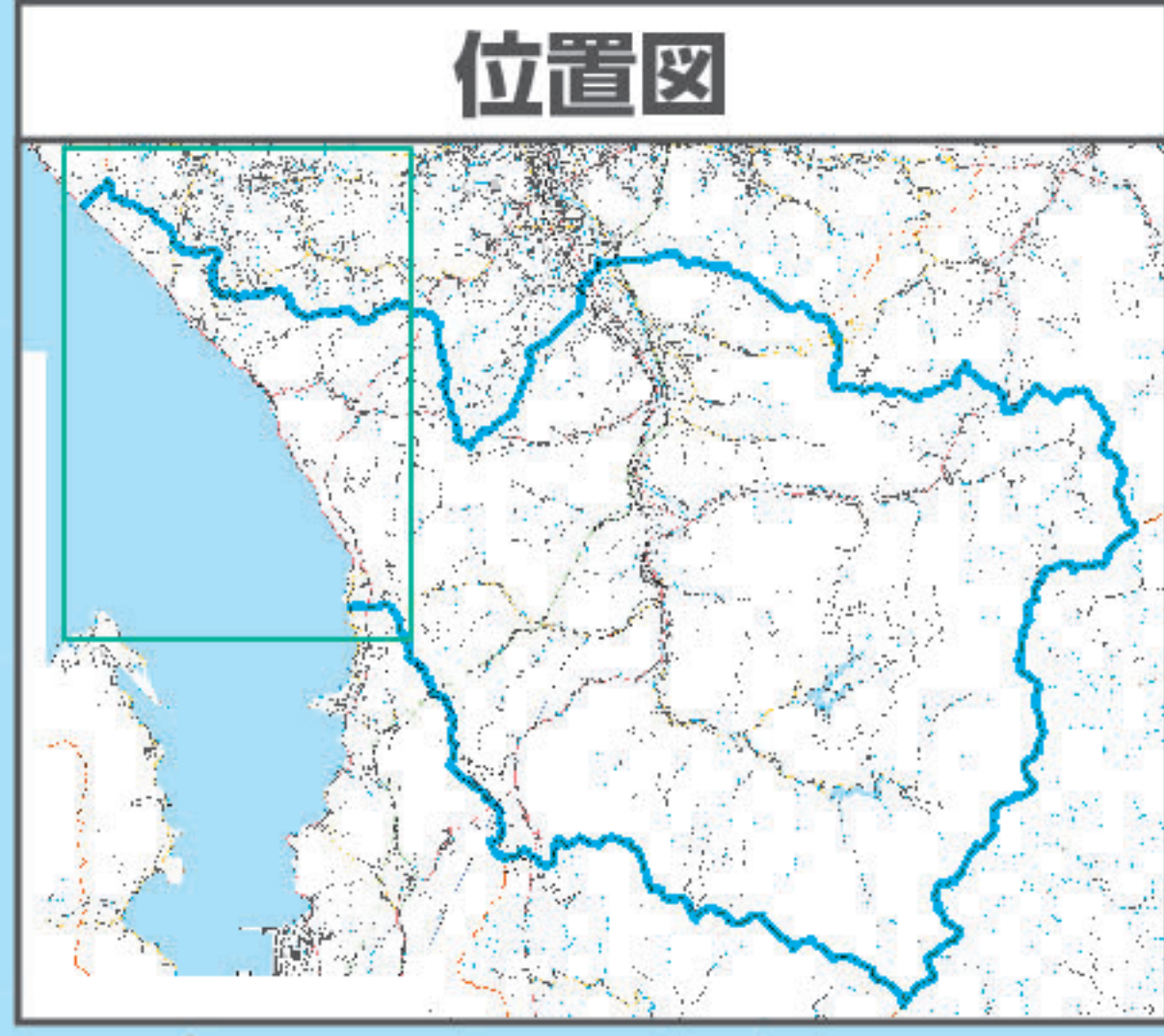
Green house icon	指定避難所
Green house with arrow icon	指定緊急避難場所
Red circle icon	町役場
Blue house icon	事務所
Blue house with people icon	集会所・公民館など
Blue house with person icon	社会福祉施設
Blue circle with X icon	警察署・駐在所
Red circle with X icon	消防署
Red cross icon	医療機関
Blue train icon	ヘリポート



津波高の予測条件

- ・町に最も影響の大きいと予測される「若狭海丘列付近断層」と「大陸棚外縁断層+B断層+野坂断層」を波源として選定しています。
- ・津波高は満潮時（平常潮位+0.47m）で計算しています。
- ※福井県の津波シミュレーション結果（南越前町における最大津波高2.62m）を使用しています。
- ※実際に地震が発生した場合は、より高い津波が発生する場合があります。

発津波警報基準	大津波警報	予想される津波の高さが高いところで3mを超える場合
	津波警報	予想される津波の高さが高いところで1mを超え、3m以下の場合
	津波注意報	予想される津波の高さが高いところで0.2m以上、1m以下の場合



この地図の作成に当たっては、国土地理院長の承認を得て、同院発行の数値地図（国土基本情報）電子国土基本図（地図情報）及び数値情報（国土基本情報）電子国土基本図（地名情報）を使用した。（承認番号 令元情使、第 597 号）