

鉢伏山一帯施設活用基本計画 概要版

令和6年3月

南 越 前 町

目 次

はじめに	1
1. 基本計画検討対象エリア	2
2. 鉢伏山一帯施設活用事業内容	3
3. 基本計画平面図	6

はじめに。

本基本計画は、「鉢伏山一帯施設活用基本構想 令和5年3月」（以下「基本構想」という。）の事業化に向けて、早期に実現可能な提案内容の具体的なイメージを示すものである。

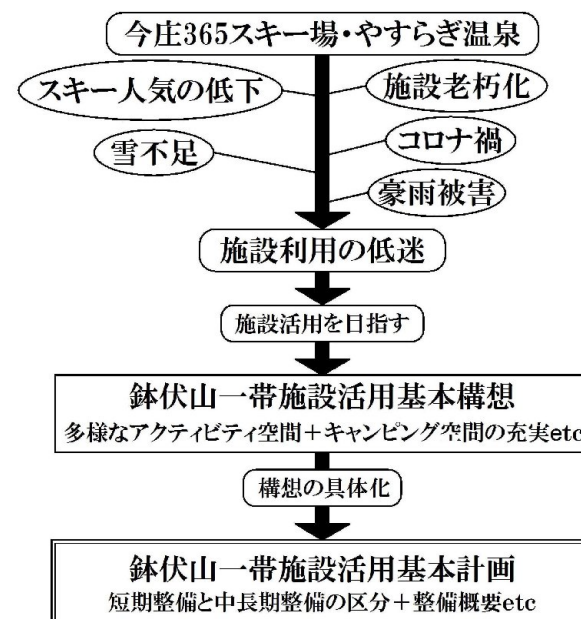
基本構想の対象となった今庄365スキー場をはじめとする鉢伏山一帯は、近年スキー人口の減少や暖冬による雪不足により、利用客数が年々減少していた。また、今庄365温泉やすらぎに併設されたレストランやロッジ、コテージも施設老朽化が進み、コロナ禍により経営状況が困難となってきたため、令和2年度から営業休止となっていた。さらに、今庄365温泉やすらぎは、令和4年の豪雨被害による給湯設備の損傷によって営業停止となっていた。

こうした状況を踏まえ、鉢伏山一帯既存施設の今後の利活用方法を検討するため策定された基本構想では、鉢伏山一帯の現状を、立地や景観、豊かな自然の魅力を十分に活かし切れず、新たな視点やライフスタイル、ニーズの変化に対応した改善や運営の見直しが必要であると分析した。

分析に基づく改善や見直しの方策としては、雪のない期間をグリーンシーズン、雪に覆われる期間をホワイトシーズンとして区分し、それぞれのシーズンに楽しめるアクティビティ空間とその配置（案）を提案している。

なお、これら提案の実現には、必要条件の解決に要する時間差があることから、本基本計画では目標達成を長期的視点で捉えたうえで、鉢伏山一帯の現状を踏まえた早期に実現可能な改善策（リニューアル計画）を、第1期整備期間（令和6年度から令和10年度）として具体的なイメージを示し、今後の事業実施に資することとした。

図1 基本計画策定までの経緯模式図

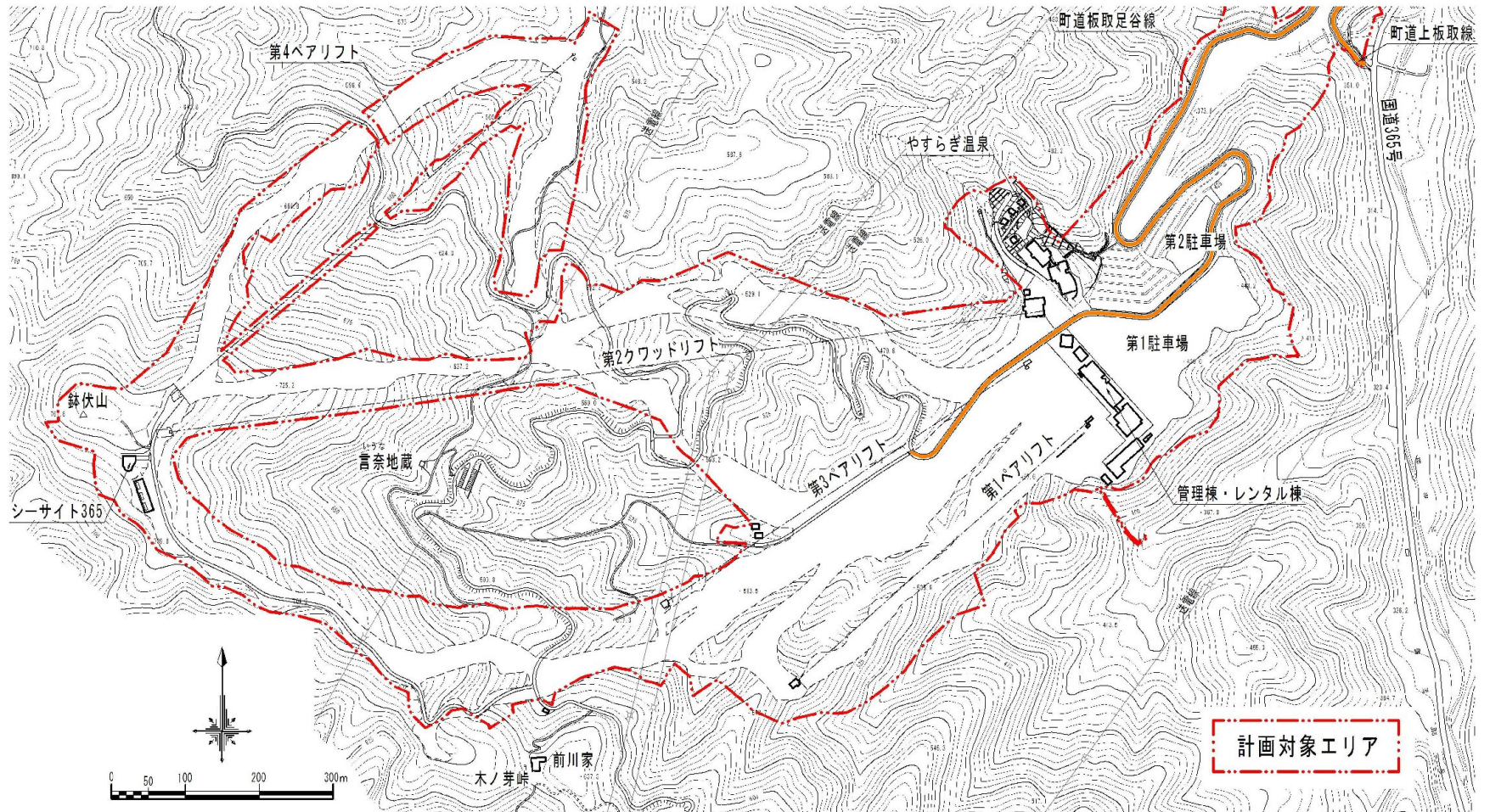


1. 基本計画検討対象エリア

本計画の対象エリアは、鉢伏山一帯施設として整備された第1、第3ペアリフトを使ってエントリーできるストレートコースとスラロームコース、センターゲレンデの3コースと、第2クワッドリフトと第4ペアリフトを使ってエントリーできるシーサイトコースとスーパーコー

ス、ドロップコース、サイドコース、チャレンジコースの5コースを含む既存施設を包み込む範囲とした。なお、アクセス路は、国道365号に接続している町道上板取線および町道板取足谷線を活用する。

図2 計画対象区域図



2. 鉢伏山一帯施設活用事業内容

2-1 事業趣旨

「今庄365スキー場」を中心とする鉢伏山一帯を、今後予想される、スキー人口の減少や暖冬・雪不足による利用客の減少等に対応した施設としてリニューアルすることを目的とする。現地の豊かな自然環境資源を最大限に利用し、既存施設の再利用・廃止及び新たな施設の導入等、ホワイトシーズンだけでなくグリーンシーズンにも誘客可能な施設整備を図る。

2-2 事業期間・事業費

事業期間 令和6年度から令和10年度まで
事業費 約9億円

2-3 事業内容

事業別の事業内容は次の一覧のとおりとする。また令和6年度と令和7年度の事業は、令和6年度に実施設計を行い、令和8年度以降の事業は、適宜見直しを含めて再検討する。

2-4 年度別事業内容一覧

表1 年度別事業内容一覧表-1

年度	事業内容	
	項目	場所等
令和6年度	⑪トイレサニタリー棟整備	第1駐車場 令和6～7年度継続事業
	⑫オートサイト整備（電源付き）	第1駐車場 令和6～7年度継続事業
	⑬シーサイト365改修	山頂
	⑭トレッキングルート整備	スキーセンター～山頂
	⑮鉢伏山頂大ブランコ整備	山頂
	⑯林道駐車スペース整備	林道栃ノ木山中線（前川家付近）
	⑰フリーテントサイト整備（芝生修繕）	スキーセンター前芝生広場
	⑱サイン整備（入口、キャンプ、トレッキング）	進入口看板ほか
令和7年度	⑪トイレサニタリー棟整備	第1駐車場 令和6～7年度継続事業
	⑫オートサイト整備（電源付き）	第1駐車場 令和6～7年度継続事業
	⑳レストラン棟改修（事務所への改修等）	レストラン棟 令和7～8年度継続事業
	㉒天文観測所整備（望遠鏡移設含む）	第1駐車場
令和8年度	㉑レストラン棟改修（事務所への改修等）	レストラン棟 令和7～8年度継続事業
	㉓第2クウッド、第4ペアリフトワイヤー撤去	第2クウッド、第4ペアリフト
	㉔第2クウッドリフト起点撤去	第2クウッドリフト起点
	㉕トイレ改修	スキーセンター横トイレ
	㉖レンタル棟改修	レンタル棟
	㉗中央監視設備等の移設	レストラン棟
	㉘休憩広場休憩舎整備	園路広場
	㉙滑り出し広場整備	園路広場
㉚マウンテンバイクエリア整備（不陸整正）	センターゲレンデ	

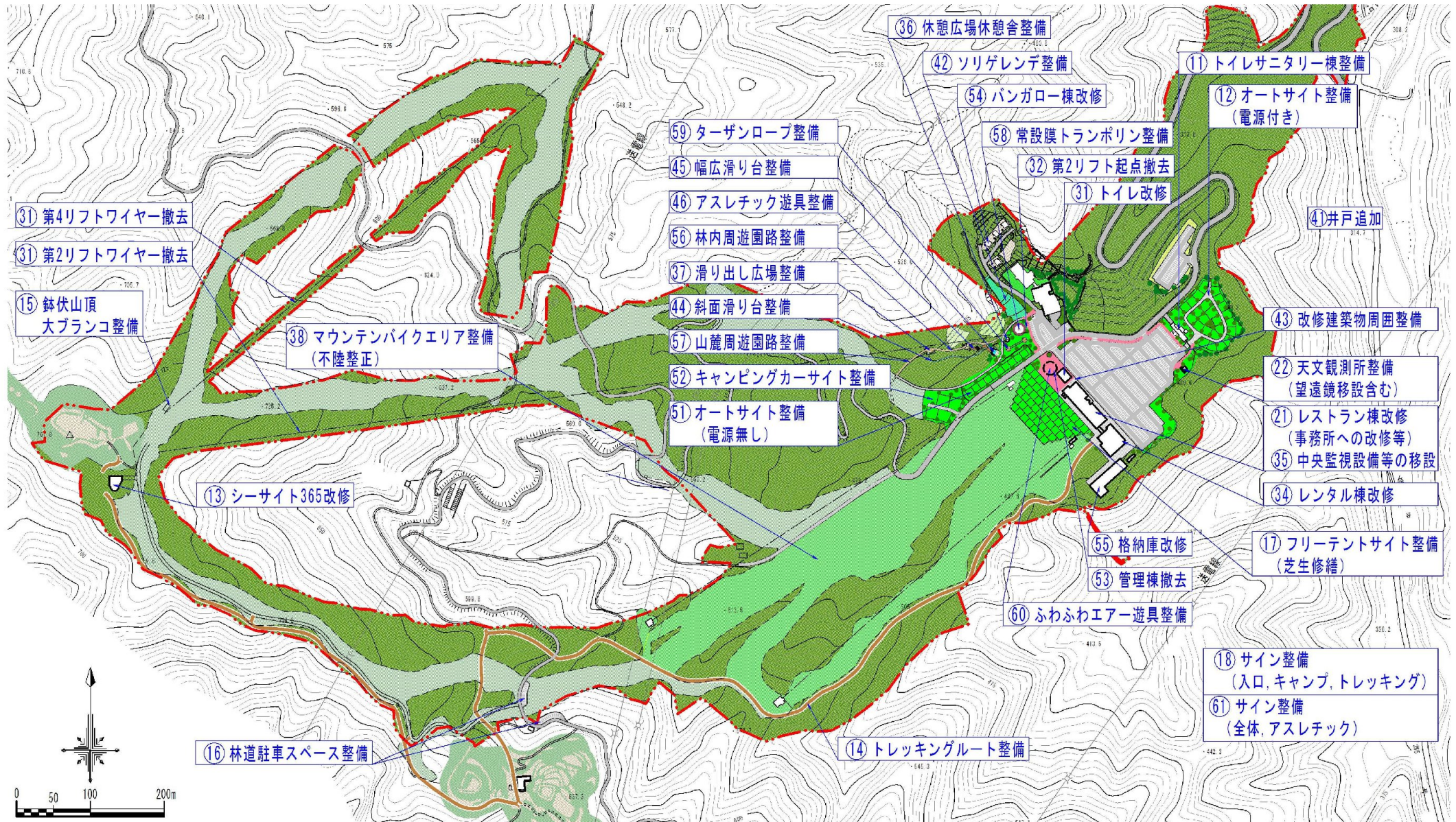
表 2 年度別事業内容一覧表-2

年度	事業内容	
	項目	場所等
令和9年度	④①井戸追加	孫谷川
	④②ソリゲレンデ整備	園路広場
	④③改修建築物周囲整備	スキーセンター周辺
	④④斜面滑り台整備	園路広場
	④⑤幅広滑り台整備	園路広場
	④⑥アスレチック遊具整備	園路広場
令和10年度	⑤①オートサイト整備（電源無し）	センターゲレンデ（北側）
	⑤②キャンピングカーサイト整備	センターゲレンデ（北側）
	⑤③管理棟撤去	管理棟
	⑤④バンガロー棟改修	バンガロー棟
	⑤⑤格納庫改修	格納庫
	⑤⑥林内周遊園路整備W2.0m	園路広場
	⑤⑦山麓周遊園路整備W3.0m	園路広場
	⑤⑧常設膜トランポリン整備	園路広場
	⑤⑨ターザンロープ整備	園路広場
	⑥①ふわふわエア遊具整備	園路広場
⑥①サイン整備（全体、アスレチック）	全体	

	: 新設
	: 改修
	: 撤去

2-5 鉢伏山一帯施設活用基本計画事業内容平面図（令和6年度～令和10年度）

図3 事業内容平面図



3. 基本計画平面図

3-1 鉢伏山稜線部周辺拡大計画平面図

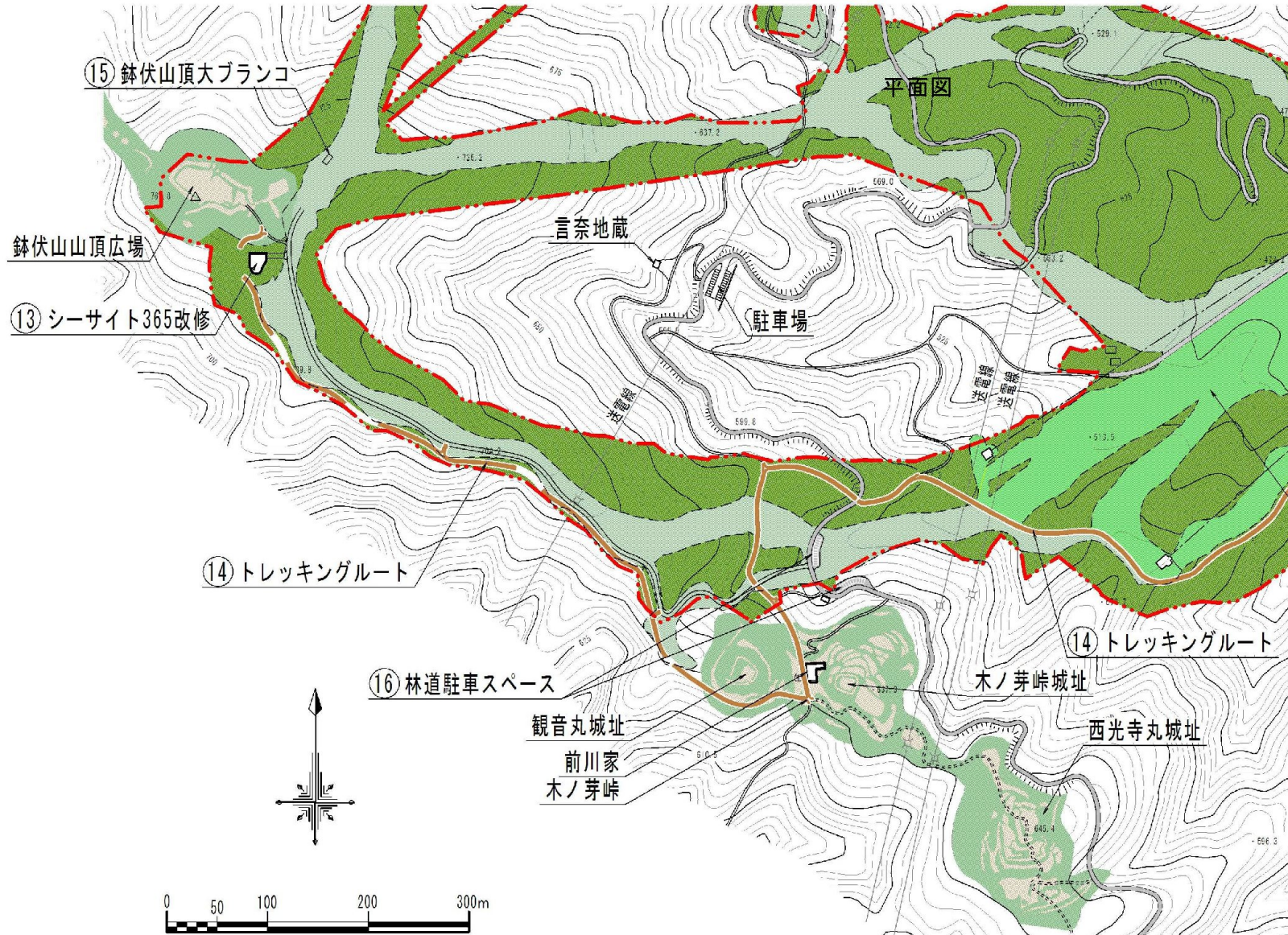
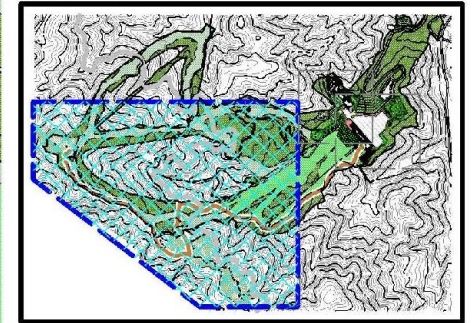


図4 鉢伏山稜線部周辺拡大

拡大区域配置図



⑳ マウンテンバイク
グラススキーエリア

凡例

	計画対象区域
	使用ゲレンデ
	未使用ゲレンデ
	緑地

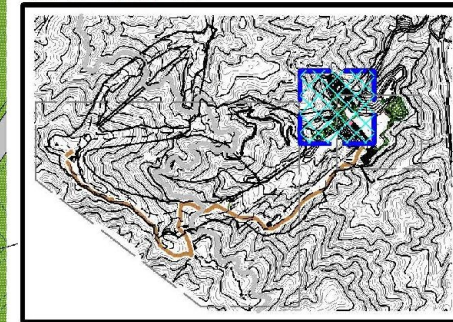
3-2 やすらぎ温泉、遊戯広場周辺拡大計画平面図



図 5

やすらぎ温泉、遊戯広場周辺拡大計画平面図

拡大区域配置図



凡例

	計画対象区域
	使用ゲレンデ
	未使用ゲレンデ
	緑地
	キャンプエリア
	駐車場、通路

3-3 キャンプサイト、改築建物周辺拡大計画平面図

