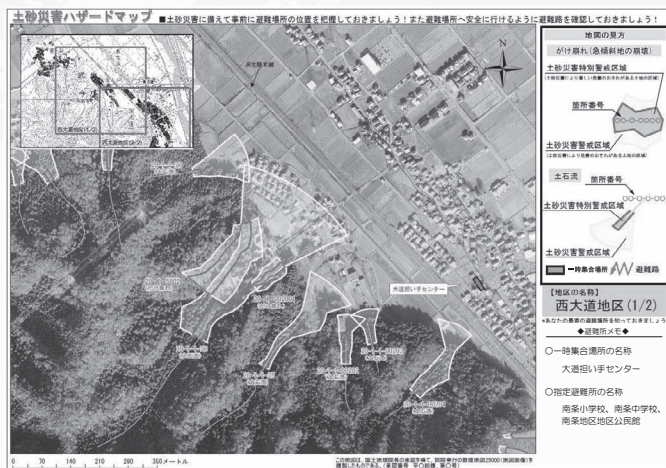


土砂災害ハザードマップで 自分が住んでいる土地を確認しよう

土砂災害ハザードマップを確認し、自分が住んでいる土地、隣近所の土地、いざというときの避難所(一時集合場所)をよく確認しておきましょう。

土砂災害は、土石流、急傾斜地の崩壊(がけ崩れ)、地すべりといった自然現象により、みなさんの生命や財産に影響がおよぶことをいい、地震や雨により発生しやすくなります。

各集落の土砂災害ハザードマップは、町ホームページでご覧いただけます。



詳しくは、町ホームページで

土砂災害 南越前町

検索

<http://www.town.minamiechizen.lg.jp>

■問合せ 防災安全室 ☎ 47-8000

今庄と南条を つなぐバスが 本格運行となります！

平成 25 年 11 月から試験運行している、今庄と南条をつなぐバスは、利用者が多いことを理由に、4月3日(金)から本格運行とすることが、南越前町地域公共交通会議において決定しました。

本格運行への移行に伴い、バスの利用には運賃が必要となります。なお、時刻と経路に変更はありません。

運賃 … 1回 100円(往復：200円)

※時刻表が必要な方には、企画財政課、今庄総合事務所で配布しています。

今庄地域の 住民利用バスの 運行方法が変わります！

南越前町社会福祉協議会が運行する福祉循環バスが3月末で廃止されることに伴い、町が運行する住民利用バスに福祉循環バスのルートを組み入れることが、南越前町地域公共交通会議において決定しました。

これに伴い、4月1日(水)から今庄地域の住民利用バスの時刻と経路が大きく変更しますのでご注意ください。

新しい時刻表は、3月上旬に今庄地域の各ご家庭にお配りしていますので、ご覧のうえ、ぜひご利用ください。

■問合せ 企画財政課 ☎ 47-8013