

# 子育て支援センターだより

■問合せ 南条子育て支援センター Tel 47-2411 今庄子育て支援センターわかば ☎ 45-0788  
河野子育て支援センター ☎ 48-2321

## 8月の主な活動

### 【南条・今庄・河野子育て支援センター合同】

7日(火) 子育て教室(保健師さんと一緒に話そう)  
時間 10時～11時  
場所 南条保健福祉センター  
講師 南越前町保健福祉課 保健師 角 睦美氏

※「夜泣きがひどい」「離乳食が進まない」など日ごろのちょっとした不安・心配事を相談できる良い機会です。お気軽に参加ください。

### 【南条子育て支援センター】

21日(火) 子育て教室(ベビーマッサージ)  
時間 10時～11時  
場所 南条保健福祉センター  
講師 子育てマイスター 柴田 幸子氏

28日(火) 出前食育教室(おいしいおやつ作り)  
時間 10時～正午  
場所 南条保健福祉センター  
講師 食生活改善推進員

### ～お知らせ～

- ・2日(木)の午後からは南条保健福祉センターで開設します。
- ・17日(金)、24日(金)は南条保育所で開設します。
- 【今庄子育て支援センターわかば】
- ★天気の良い日は水遊びをしています！(タオルと着替えを持って来てください。)

2日(木) 青空支援(川遊び体験)  
時間 10時～11時30分  
場所 南今庄コミュニティセンター  
※タオルと着替えを持って来てください。  
※雨天中止です。

### 【河野子育て支援センター】

★天気の良い日は水遊びをしています！  
(タオルと着替えを持って来てください。)

### 8月の保育所開放日

1日(水) 河野保育園(おみずで遊ぼう)  
9日(木) 南条保育所(いっしょに遊ぼう)

### 支援センターお休みのお知らせ

8/14・15・16日はお休みです。

### 絵本となかよし

「ころころまるちゃんきえちゃった」  
La Zoo(作・絵)

かわいいまるちゃんがページをめくると…「あっ、きえちゃった！」まるちゃんが動物の中に隠れてしまっています。  
パステルカラーの優しい色合いの絵本です。お子さんと一緒にまるちゃんを探してみてくださいね。

## 8月は「電気使用安全月間」です

便利で安全な電気は、生活や産業になくしてはならないエネルギーですが、使い方をまちがえると、思わぬ事故につながります。

特に、夏季には電気による事故が多く発生しています。電気の安全を心がけましょう！

1. 電気はムダなく安全に使いましょう。
2. 自家用設備の電気事故は日頃の巡視点検で防ぎましょう。
3. 突然やってくる自然災害にそなえ、日頃から電気の安全に努めましょう。

### 電気を安全に使う5つのポイント

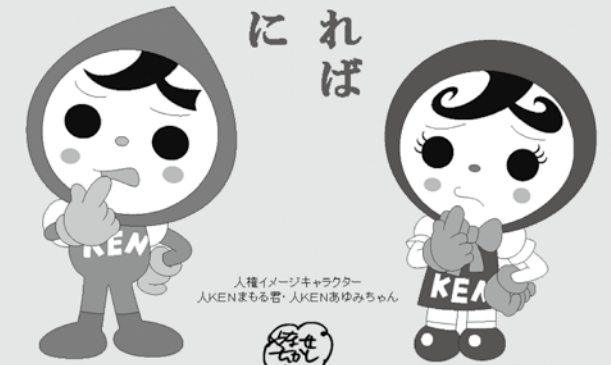
- ①漏電遮断器を取り付けて電気事故を防ぐ。
- ②感電防止にアース線を取り付ける。
- ③ぬれた手で電気器具に触れない。
- ④電気コードは引っ張らない。
- ⑤しろうと工事はしない。



■問合せ 北陸電気保安協会丹南営業所  
〒916-0064 鯖江市下司町1-10  
Tel 0778-62-2460  
FAX 0778-62-0293

一般財団法人 北陸電気保安協会

いま  
助け合わなければ  
ならないときに  
なぜ・・・



東日本大震災で避難してきた児童が、「放射能がうつる」といった中傷を受けるなどの事案が報じられています。  
根拠のない思い込みや偏見で差別することは人権侵害につながります。  
相手の気持ちを考え、やさしさを忘れず、みんなでこの困難を乗り越えていきましょう。

ゼロゼロみんなのひくとおばん  
常設人権相談所 0570-003-110 (全国共通ナビダイヤル)

法務省・全国人権擁護委員連合会  
人権啓発活動ネットワーク協議会  
福井県人権擁護委員連合会

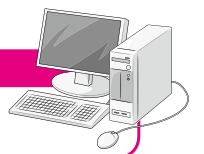
## 税関では、お預かりしている次の通貨・証券などをお返ししています。

- 終戦後、外地から引き揚げて来られた方々が、上陸地の税関又は海運局に預けられた通貨・証券など
- 外地の総領事館や日本人自治会などに預けられた通貨・証券などのうち、その後日本に返還されたもの

お心当たりの方は税関へお問い合わせください。御本人だけでなく、御家族の方も問い合わせや返還請求をすることができます。

保管証券返還の御案内は、大阪税関ホームページでも御覧いただけます。

大阪税関ホームページアドレス <http://www.customs.go.jp/osaka/>



### ■お問い合わせ先

大阪税関 監視部 取締総括部門  
〒552-0022  
大阪市港区海岸通2-1-4  
Tel 06-6576-3115  
・受付時間 午前8時30分～午後5時  
(土、日、祝日を除く)  
・メールアドレス osaka-koho@customs.go.jp

大阪税関 敦賀税関支署  
〒914-0079  
福井県敦賀市港町7-1 敦賀港湾合同庁舎内  
Tel 0770-22-0025  
大阪税関 敦賀税関支署 福井出張所  
〒910-0019  
福井県福井市春山1-1-54 福井春山合同庁舎内  
Tel 0776-22-1832

## 県庁を見学してみませんか？

県では、社会見学や遠足などで県庁に来られる場合に県庁や県議会内の主要な施設をご案内しています。どうぞグループなどでお気軽にお申込みください！

### 見学可能時間

毎週月曜日から金曜日の午前9時～午後4時  
(年末年始、祝・祭日を除く)

### 見学箇所

次の中からお選びください。所要時間は約1時間です。  
(なお、知事応接室、貴賓室のみの見学はできません)  
● 議会議事室(本会議場で県庁の概要や議会のしくみなどを説明します)

- 知事応接室・貴賓室(知事がお客様と面談するところ)
- 総合防災センター(災害が起きたときに会議を開くところ)
- 防災無線室(防災情報ネットワークを監視しているところ)
- その他 御廊下橋(福井城址の西側に架かる屋根のある橋)の見学や電気自動車の体験乗車もできます。

※行事等の理由により、日によって見学できない箇所がありますので、あらかじめご了承ください。  
※見学希望日時が他の団体と重複する場合は日程変更をお願いする場合があります。

### 申込方法

事前に電話にてご連絡いただいたうえで、原則2週間前までに「県庁内施設見学申込書」に必要事項を記入いただき、県庁県民サービス室までFAXでお申込みください。

### お問い合わせ

福井県総務部県民サービス室県民参加グループ  
〒910-8580 福井市大手3-17-11  
Tel 0776-1201022  
Tel 0776-1201022  
FAX 0776-12010622