

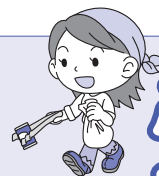
南越前町農業用機械等利用標準料金

この料金は、圃場整備済の30アール区画田の10アール当りを基準にしています。その他の田は、それぞれの各種条件を考慮のうえ、賃貸借双方で協議してください。

問合せ
農業委員会
☎ 47-1800-1

種類		料金	設定条件	
水	耕耘	荒起	7,000円	
		代かき	7,500円	
	田植	施肥なし	6,500円	手元なし 2,000円加算
		施肥あり	8,000円	除草剤散布は別途
	刈り取り		19,500円	倒伏、刈取困難、排水不良割増
	生粉運搬		3,000円	圃場から乾燥調整施設まで
稲	防除	ヘリ(1回)	1,470円	フライト料のみ 農薬代別
		粉剤(1回)	700円	動力散布機使用 農薬代別
		液剤(1回)	1,470円	動力噴霧機使用 農薬代別
	秋起	荒起(ロータリー)	7,000円	
	あぜぬり(機械)		6,000円	100m 当り あぜの条件により割増
	直播作業		14,500円	直播 8,000円、カルパー 6,500円 肥料代別
	大麦	耕耘・畝立・施肥・播種		12,500円
刈り取り		12,500円	圃場から乾燥調整施設持込み別途料金	
大豆	耕耘・畝立・施肥・播種		12,500円	肥料・農薬・種子代別
	培土		5,000円	1回
	刈り取り		10,000円	圃場から乾燥調整施設持込み別途料金
そば	耕耘・畝立・施肥・播種		12,500円	肥料・種子代別
	刈り取り		10,000円	圃場から乾燥調整施設持込み別途料金
転作田の草処理(モア)		5,000円	排水不良割増	

参考：20a 未満の圃場 標準料金に 5%から 10%加算
 10a 未満の圃場 標準料金に 10%から 30%加算
 ※ 上記の作業料金には、オペレータ料金を含みます。



クリーンアップ ふくい大作戦に ご参加ください

南越前町では、地区ごとに統一行動日を設け、環境美化活動を行います。

【南条地区】

6月5日(日)午前6時～午前7時

※雨天決行で実施の予定です。

空き缶・空き瓶収集、清掃活動などの環境美化活動を行います。時間や場所、収集した空き缶等の処理は、各地区の指示に従ってください。

【今庄地区】

各区で行います。日時等は、各区の指示に従ってください。

【河野地区】

6月5日(日)午前8時～

※雨天決行で実施の予定です。

空き缶・空き瓶などを収集するほか、各区において重点箇所を決め、地域ぐるみの清掃活動を行います。収集したゴミは、各区の回収場所で分別して出してください。

