

南越前町 洪水・土砂災害 ハザードマップ

宅良地区

凡例

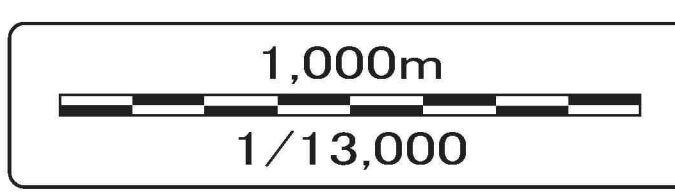
	指定避難所
	指定緊急避難場所
	福祉避難所
	町役場
	事務所
	集会所・公民館など
	警察署・駐在所
	消防署
	医療機関
	ヘリポート

土砂災害のおそれがある区域

	急傾斜地崩壊(土砂災害警戒区域)
	急傾斜地崩壊(土砂災害特別警戒区域)
	土石流(土砂災害警戒区域)
	土石流(土砂災害特別警戒区域)
	地すべり

防災気象情報発表基準

大雨特別警報	・数十年に一度の降雨量となる大雨が予想される場合、もしくは数十年に一度の強度の台風などにより大雨になると予想される場合
土砂災害警戒情報	・大雨警報が発表され、土砂災害発生危険度が非常に高まったとき
大雨警報 洪水警報	・大雨による重大な土砂災害や浸水害が発生するおそれがあると予想したとき ・上流域での大雨や融雪によって下流で生じる増水や氾濫により重大な洪水害が発生するおそれがあると予想したとき
大雨注意報 洪水注意報	・大雨による土砂災害や浸水害が発生するおそれがあると予想したとき ・上流域での大雨や融雪によって下流で生じる増水により洪水害が発生するおそれがあると予想したとき



土砂災害(特別)警戒区域について
 ・福井県が指定・公表している土砂災害警戒区域、土砂災害特別警戒区域に基づき作成しています。
 ※雨などの状況により、浸水範囲や土砂災害範囲が広がる場合があります。

浸水想定区域

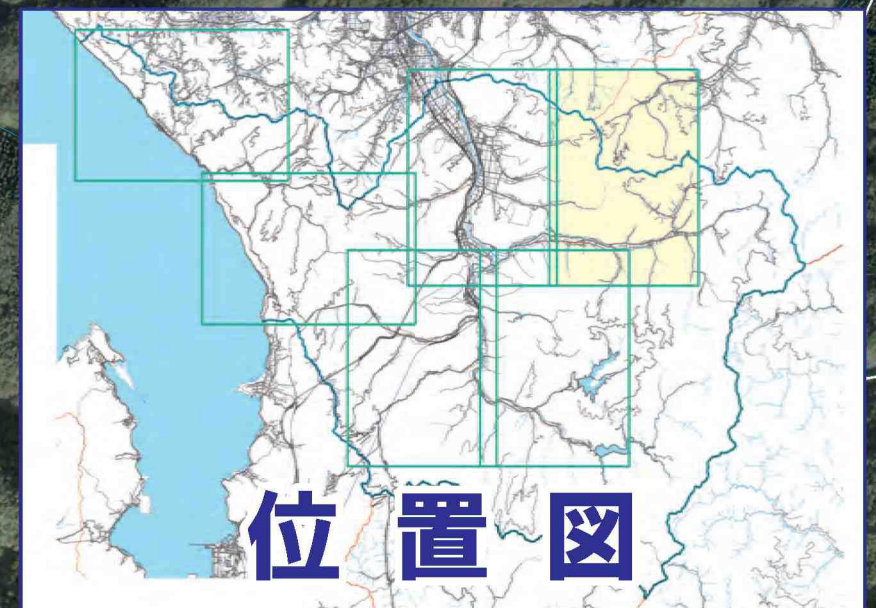
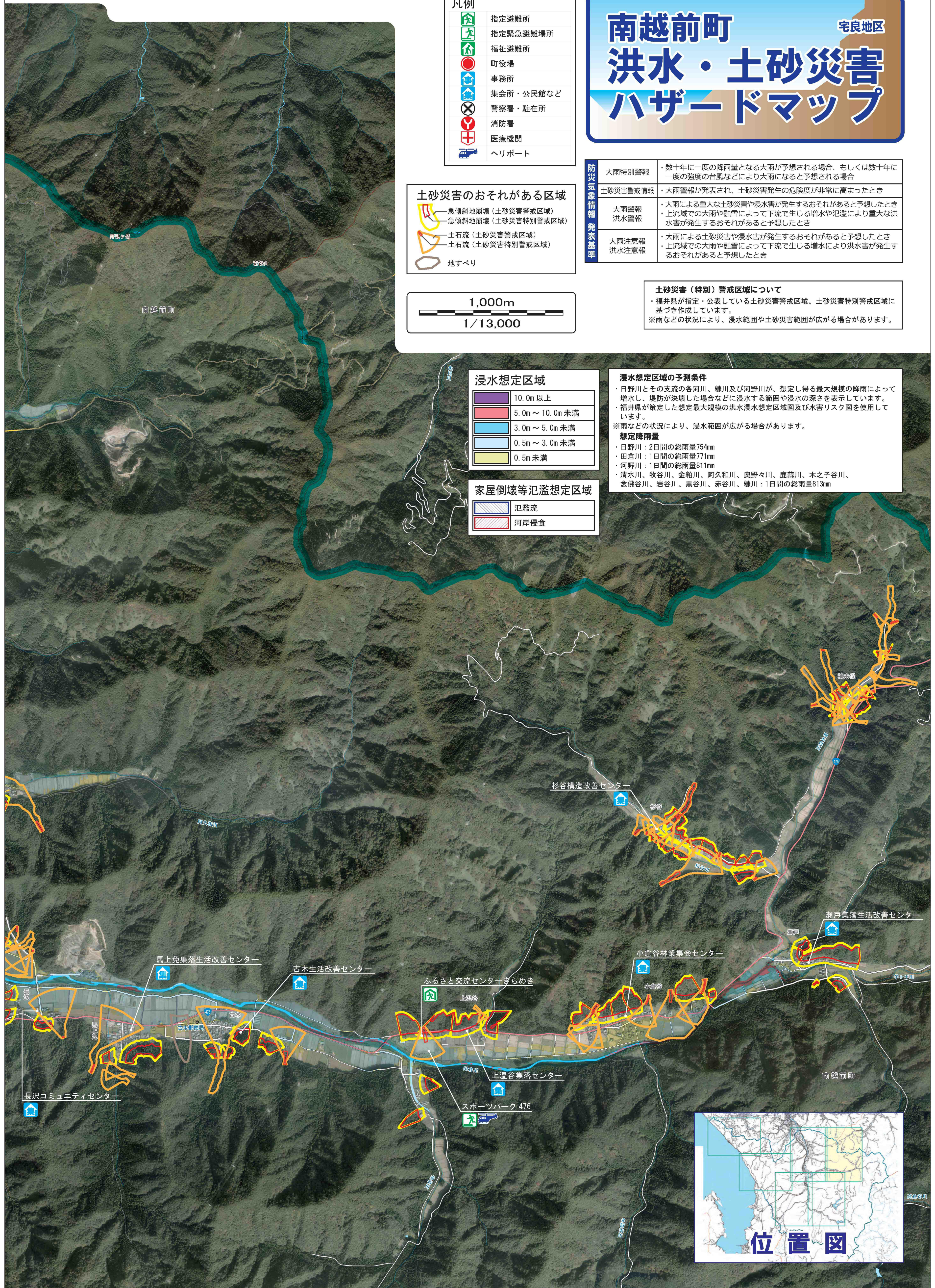
	10.0m以上
	5.0m～10.0m未満
	3.0m～5.0m未満
	0.5m～3.0m未満
	0.5m未満

家屋倒壊等氾濫想定区域

	氾濫流
	河岸侵食

浸水想定区域の予測条件
 ・日野川とその支流の各河川、糠川及び河野川が、想定し得る最大規模の降雨によって増水し、堤防が決壊した場合などに浸水する範囲や浸水の深さを表示しています。
 ・福井県が策定した想定最大規模の洪水浸水想定区域図及び水害リスク図を使用しています。
 ※雨などの状況により、浸水範囲が広がる場合があります。

想定降雨量
 ・日野川：2日間の総雨量754mm
 ・田倉川：1日間の総雨量771mm
 ・河野川：1日間の総雨量811mm
 ・清水川、牧谷川、金粕川、阿久和川、奥野々川、鹿森川、木之子谷川、念佛谷川、岩谷川、黒谷川、赤谷川、糠川：1日間の総雨量813mm



この地図の作成に当たっては、国土地理院長の承認を得て、同院発行の数値地図(国土基本情報)電子国土基本図(地図情報)及び数値情報(国土基本情報)電子国土基本図(地名情報)を使用した。(承認番号 令元情使、第597号)